

# SELECT-PROGRAMME

DES

THÉÂTRES, CIRQUES & CONCERTS DE PARIS

50 c



DIÉTERLE

---

## VARIÉTÉS





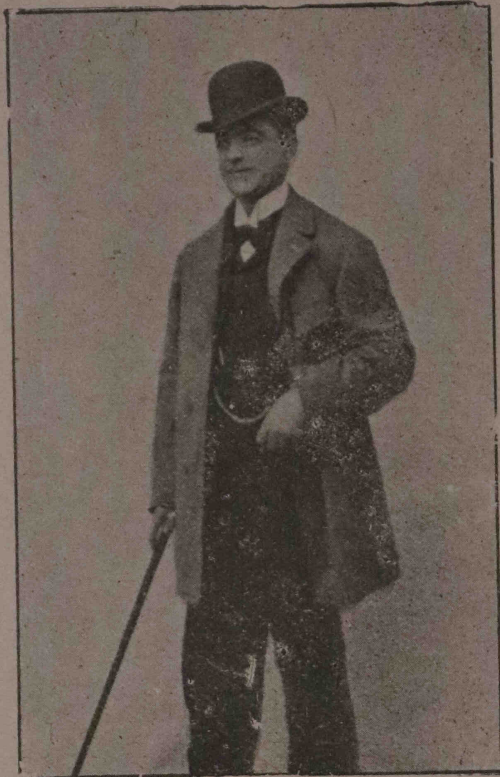


## HISTORIQUE

Monsieur Lenoir, préfet de police, accorda en 1777 à un nommé Lécuse, l'autorisation de fonder un théâtre de genre grivois sur le Boulevard du Temple au coin de la rue de Bondy, sous le nom de Théâtre des Variétés. Ses successeurs MM. Gaillard et Dorfeuil transportèrent plus tard leur spectacle au Palais-Royal où ils s'associèrent à Mademoiselle Montansier.

Le 6 juin 1806 un décret impérial, suscité par la jalousie des acteurs de la Comédie française et de l'Opéra-Comique, les força d'émigrer au boulevard Montmartre dans la salle actuelle. Leur associée revint dans la suite au Palais-Royal, mais depuis le théâtre des Variétés n'a pas changé de local. Il avait été inauguré le 24 juin 1807 et bâti par l'architecte Cellerier qui exige pour cela la somme de 600.000 francs, considérable pour l'époque.

**BRASSEUR**  
 (Albert - Jules)  
 est né à Paris le  
 12 février 1862.  
 Entré en 1879  
 aux Nouveautés  
 dont son père,  
 l'illustre comi-  
 que, était direc-  
 teur. Créa de  
 nombreux rôles  
 sur cette scène  
 jusqu'en 1890  
 où il vint aux  
 Variétés. Fit de  
 nombreuses  
 tournées en pro-  
 vince. Très ins-  
 truit, bachelier,  
 M. Brassur est  
 officier de ré-  
 serve. Décoré  
 des palmes ac-  
 démiques.



PLUSIEURS

RÉCOMPENSES

Les plus belles Enseignes  
 murales de Paris

**DEFOLY**

23, rue Muller

PARIS

TÉLÉPHONE

Lettres & Attributs

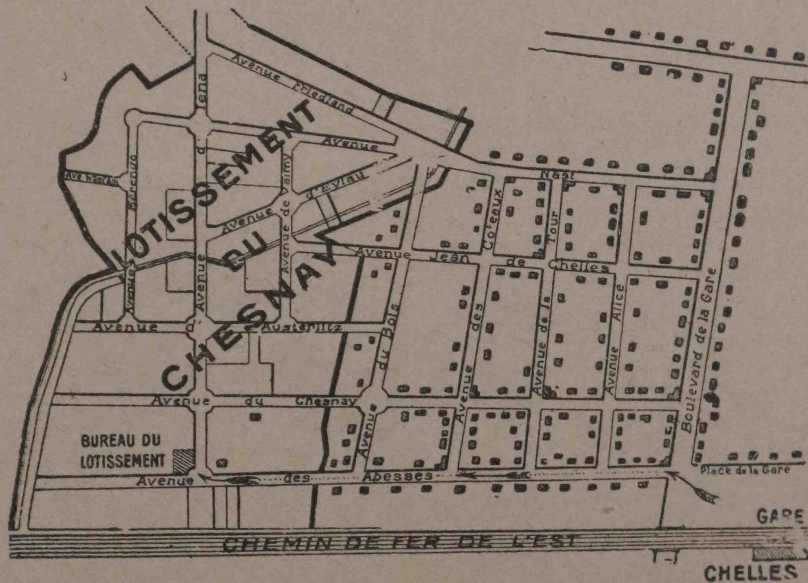
Sur VOITURES de COMMERCE

ANNONCES DE L'IXE, DECORATION



G. CHAPELAS

A 25 minutes de PARIS, ou 1/2 h. du Châtelet  
 sur la ligne de l'Est à **CHELLES**  
**TERRAINS A BATIR POUR VILLAS**  
 à partir de **2** Francs le Mètre  
**DANS LE LOTISSEMENT DU CHESNAY**  
 à 650 Mètres de la Gare  
**LOTS DE 400 MÈTRES ET AU-DESSUS**



**PAS D'OBLIGATION DE CONSTRUIRE**  
**FACILITÉS DE PAIEMENT**

**S'ADRESSER :**

- 1° Sur place au bureau du Lotissement sur les terrains mêmes, avenue des Abesses, les Jeudis et Dimanches ;
- 2° Aux différentes agences de Chelles ;
- 3° Et aux propriétaires à Paris : 14, rue Royale et 4, rue de Sèze (angle du boulevard de la Madeleine), Paris.

# UN MARI TROP MALIN

Comédie en 1 acte, de Delila et Serge Basset

SIMPLICET  
SAUCIER  
MÉSAR  
CONCEPTION  
ANNETTE  
AUGUSTINE

MM. DUPUIS  
ROCHER  
REUSY  
MMES G. CHAPÉLAS  
HARNOLD  
HARVA

---

## LE ROI

Comédie en 4 actes, de Arène, de Flers & de Caillavet

Le Roi  
Marquis de Chamarande  
Bloud  
Lelorrain  
Bourdier  
Corneau  
Gabrier  
Rivelot  
L'Evêque de Meaux  
William Touret  
Cruchet  
Saturnin de Chamarande  
Valet de pied  
Un reporter  
Le général  
Le président du Senat  
Le député du groupe  
Domestique de l'hérèse Marlix  
Pingot, conseiller-général  
Sous-préfets  
Thérèse Marnix  
Marthe Bourdier  
Suzette Bcurdier  
Georgette Langlois  
Angèle  
Marquise de Chamaraud  
Francine Marande  
Une femme de chambre  
Madame de Castel-Fréjol  
Madame Morel  
Sous-prefète  
Madame Harbrôt-Lailloul  
Madame Pingot  
Invitées: Mlles SABOVAL, DE NAUDIÈRES, SEVELLY

M. BRASSFU  
GUY  
MAX DEARLY  
PRINCE  
NUMÈS  
MORICEY  
A. SIMON  
PETIT  
CH. BERNARD  
MAX LINDER  
ROCHER  
BIANCHE  
DUPUIS  
REUSY  
BRENNER  
AVELOT  
THIERRY  
DARCOURT  
ROUCOLLE  
HERREIRE, ALFOY

Mlles M. LENDER  
LANTELME  
DIÈTERLE  
DEVIMEUR  
DORLAC  
FAVREL  
TERSANNE  
HARVA  
BECKER  
LESAGE  
RENHARDT  
EILLEVAL  
MAIDA

### COMPTE RENDU

Le député Bondier est socialiste et millionnaire. Naturellement il vise un portefeuille ministériel ; de plus, quoique socialiste, et parce que million-

naire, il rêve pour sa fille Suzette une alliance dans la noblesse. Il serait désireux de la marier au jeune Saturnin, fils du marquis de Chamarrande, lequel doit avoir l'honneur de recevoir à sa table et à ses chasses un roi exotique — Jean IV, de Cerdagne — pendant son séjour en France.

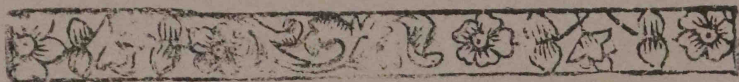
Mais le marquis a mal reçu les ouvertures de Bondier. Celui-ci lui tend un piège : il séduira coûte que coûte la maîtresse de Chamarrande, une certaine Thérèse Marnix, actrice très accessible aux millionnaires, aux gens haut placés, voire aux Altesses de passage. Et, de fait, il vient de conquérir la belle quand il la retrouve... dans les bras de S. M. Jean IV ! Scène violente dudit Bondier, vite calmé, du reste, par l'honnête promesse du Roi de servir ses ambitions et tout d'abord de lui faire l'honneur d'assister à une de ses chasses, en déclinant par contre l'invitation du marquis de Chamarrande.

Et nous assistons, en effet, chez Bondier, à la réception royale. Malgré le protocole et les discours officiels l'on en voit et l'on en entend de drôles. Après quoi Sa Majesté a le plaisir de souper en tête à tête avec la seconde Madame Bondier, ex-modiste très affriolante, avec laquelle il ne s'embête point et qui lui fait ensuite les honneurs de son boudoir. De cordial l'entretien tourne... à la tendresse, quand, mal à propos — ou très à propos — survient le mari. Grande colère de cet époux outragé... qui pourtant revient à de meilleurs sentiments sur l'offre de lui faire obtenir le portefeuille vacant du ministère du commerce, avec, comme entrée de jeu, la signature par le Roi d'un traité très avantageux pour la France.

A notre homme, ainsi élevé au pinacle et célèbre, le marquis de Chamarrande n'hésitera plus maintenant à donner son fils pour gendre.

## DUY

(Georges - Guil-  
laume) est né à  
Paris le 3 mai  
1859. Entré au  
Théâtre lyrique  
de la rue Tait-  
bout en 1878,  
puis aux Folies-  
Dramatiques et  
à Cluny. Fit des  
tournées en Amé-  
rique et à Lyon.  
Passé aux Nou-  
veautés, à la Re-  
naissance, se  
fixe enfin aux  
Variétés en 1895  
A bien mérité  
le ruban vio-  
let.



**BISCUITS PERNOT**

**PETIT BEURRE  
GAMIN**

**LE PLUS FIN**

**LE PLUS LÉGER**

**LE PLUS ÉLÉGANT**



Née à Nancy. Elle parut d'abord au théâtre Montmartre où elle joua la Esméralda de *Notre-Dame-de-Paris*, *Cécile de l'Aventurière*, les *Fourchambault*, etc. Passa ensuite au Gymnase, où elle resta deux années, y créa l'*Assassin*, d'Ed. About, le *Nouveau Régime*, *Monsieur le Ministre*, etc., puis partit pour St-Petersbourg, où elle triomphe durant trois saisons au théâtre Michel, elle joua avec succès : la *Doctoresse*, le



**Mlle Marcelle LENDER**

*Article 214*, *Chilpéric*, etc. La belle Lender (ainsi que fort justement on la nomme) quitta momentanément les Variétés pour aller créer aux Nouveautés le *Contrôleur des Wagons-Lits*, et à l'Ambigu *Papa la Vertu*; partout elle récolta fleurs et bravos et nous la retrouvons au théâtre de ses premiers succès plus charmante et plus affinée que jamais. Pauline de Glaves dans le *Vieux Marcheur*

*Monde où l'on s'ennuie*, le *Train de plaisir*, les *Diables roses*, etc. A son retour à Paris, elle fut engagée aussitôt par M. Bertrand, alors directeur des Variétés, qui la fit débiter dans le *Fiacre 117*. Entre temps, elle joua à l'Eden le rôle de Mlle Lange dans la reprise de la *Fille de Madame Angot*, puis créa *Paris Exposition*, *Ma Cousine*, *Paris port de mer*, le *Premier Mari de France*, la *Bonne à tout faire*, *Madame Satan*,



## PILULES ORIENTALES

SANS RIVALES

pour **Développer, Raffermir,**  
**Reconstituer les Seins**

et assurer à toutes, en deux mois, la

### BEAUTÉ PLASTIQUE de la GORGE

Résultats merveilleux. — Traitement garanti sans danger. — Incomparablement supérieur à tout autre. — RENOMMÉE UNIVERSELLE

Flacon avec Notice 0.25 franco. — Envoi discret.

RAHÉ, Pharmacien, 5, passage Valenciennes (Montmartre), Paris (9e)

# BENEDICTINE

MEILLEURE DES LIQUEURS



LANTELME

## LE MAMMIGÈNE

DU DOCTEUR POLACEK

Anatomie du Sein.



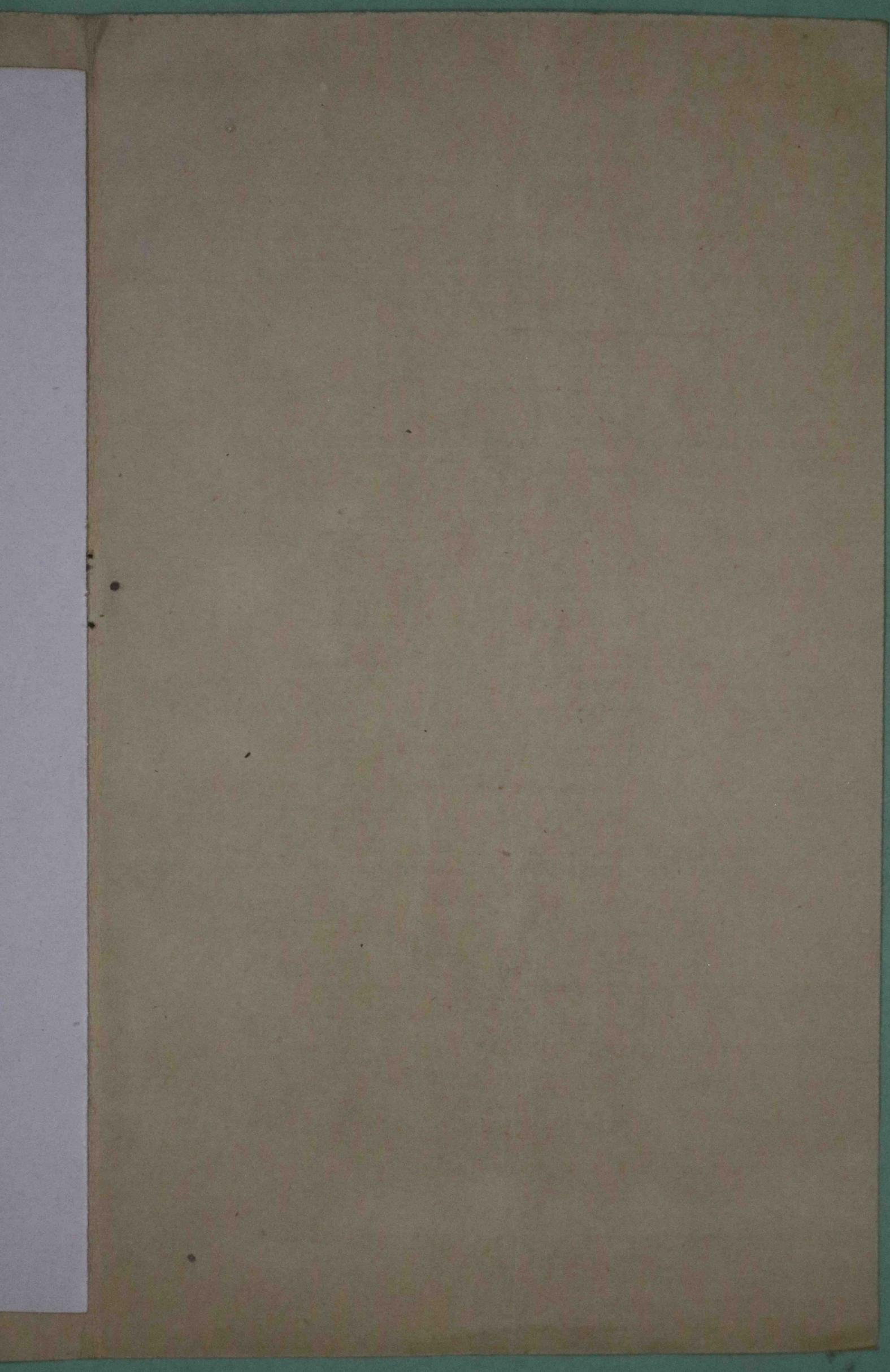
Form. N° 1. Fait pousser la poitrine insuffisamment développée.

Form. N° II. Révulsive, tonique des glandes fatiguées, remonte et cucit le buste affaissé, astringent qui rétrécit l'épiderme enfermant le buste.

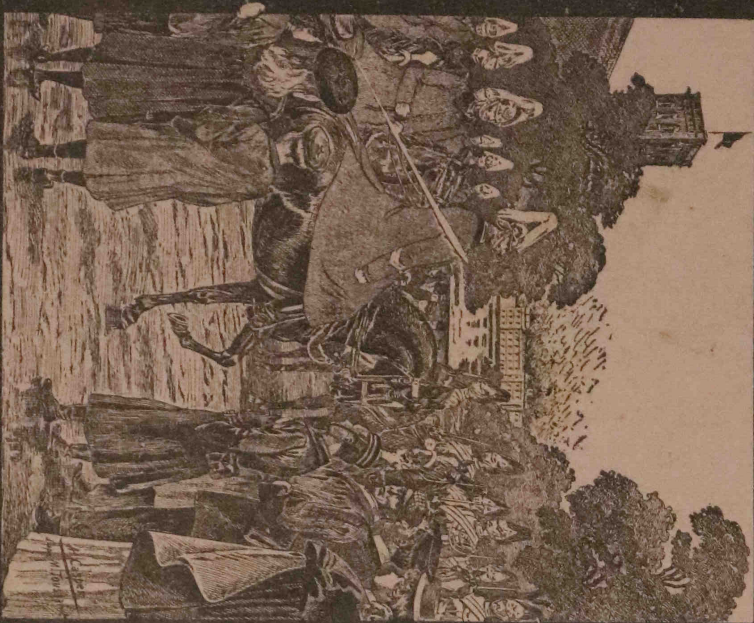
Form. N° III. Réduit le volume du buste trop riche, diminue son poids qui faisait jusqu'àors l'inclinaison si fâcheuse des formes.

Usage externe, innocuité absolue.

Pour consultations et renseignements (qui sont gratuits) s'adresser de 3 à 5 heures, à l'Institut Scientifique de Beauté du Dr POLACEK, Paris, 34, rue Richer (à côté des Folies-Bergères) ou par correspondance.



GEMINS DE FER DE L'OVEST ET DE BRIGHTON



**PARIS à LONDRES**  
 PAR ROUEN, DIEPPE  
 & NEUHAVEN  
 DÉPARTS TOUS LES JOURS  
 DE LA GARE S. LAZARE  
 à 10<sup>h</sup>20 matin et 9<sup>h</sup>20 soir  
 Envoi franco d'un bulletin spécial du Service sur demande affranchie adressée 20 rue de Rome, Paris, (Publicité)

BILLETS SIMPLES		BILLETS ALLER & RETOUR	
valant pendant six mois		valant pendant six mois	
1 <sup>re</sup> classe	2 <sup>e</sup> classe	1 <sup>re</sup> classe	2 <sup>e</sup> classe
40 <sup>fr</sup> 35 <sup>fr</sup>	23 <sup>fr</sup> 10 <sup>fr</sup> 15 <sup>fr</sup>	80 <sup>fr</sup> 50 <sup>fr</sup>	41 <sup>fr</sup> 15 <sup>fr</sup>

**EAU CORIFER**  
 PARFUME KADOUGIT LA PEAU  
 DONNE AU TEINT UNE FRAÎCHEUR & UNE PURETÉ INCOMPARABLES  
 FAIT DISPARAITRE HALÈ & IRRITATION  
 EN VENTE PAR...  
 Flacon 1<sup>fr</sup> 50 & 2<sup>fr</sup> 50 - 1/2 litre 5<sup>fr</sup> 50 - litre 10<sup>fr</sup>

Les Plâques et papiers  
**JOUGLA**  
 SONT EN VENTE PARTOUT

G. HENNEQUIN, Editeur  
 Paris, 7, Rue Rambaud (Square Louvois)