



**THÉÂTRE**  
DE LA  
**RENAISSANCE**  
\*\*\*  
**PROGRAMME**  
\*\*\*  
**Saison 1909**

Théâtre de la Renaissance

25 MAI 1909

FAUTEUIL  
D'ORCHESTRE

N° 114

Contremarque d'intérieur à conserver.



**ED. PINAUD**

18, PLACE VENDÔME . PARIS



*Photo Bert.*

**M. LUCIEN GUITRY**



PERLES TECLA ET VRAIS DIAMANTS

10, rue de la Paix

PAS DE SUCCURSALE

**TECLA**

10, rue de la Paix

PAS DE SUCCURSALE

# PROGRAMME

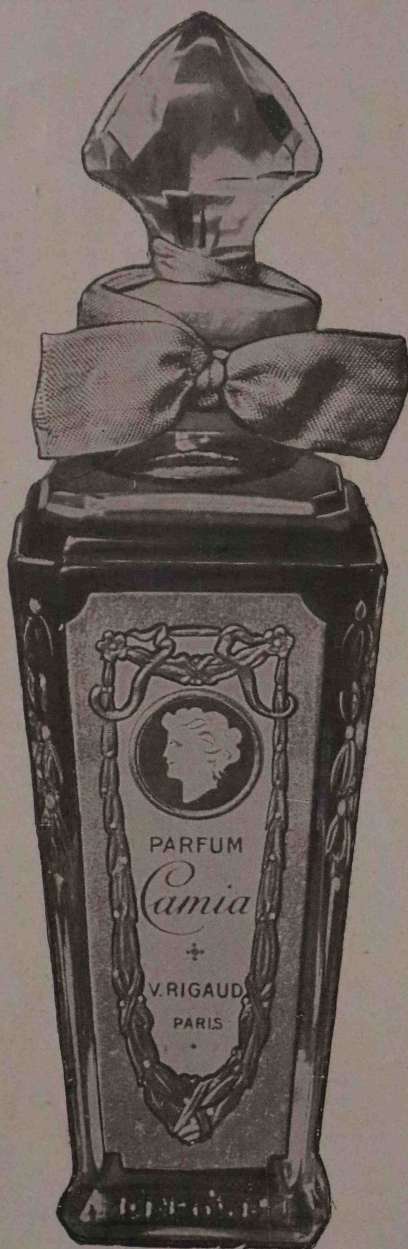
## LE SCANDALE

Pièce en 4 actes, de M. HENRY BATAILLE

### DISTRIBUTION

Maurice Ferioul. . . . .	MM.	LUCIEN GUITRY
Jeannetier. . . . .		ANDRÉ DUBOSC
Artanezzo. . . . .		PIERRE MAGNIER
Parizot. . . . .		ARMAND BOUR
Le Préfet. . . . .		MOSNIER
Gaston de Bérieux. . . . .		BERTHIER
M. Gruz . . . . .		COLLEN
Gravière . . . . .		ANGÉLY
Radvel. . . . .		TRÉVOUX
Le Chauffeur. . . . .		RENEZ
Charlotte Ferioul . . . . .	M <sup>mes</sup>	BERTHE BADY
Madame Ferioul mère. . . . .		MARIE SAMARY
Madame Auger. . . . .		JEANNE DESCLOS
Madame Blanquette . . . . .		SUZANNE SYNTIS
Margaridou . . . . .		C. DELYS
Miss . . . . .		BARELLA
La femme au chapeau rouge. . . . .		GISÈLE GRAVIER
La femme au chapeau bleu. . . . .		CLARENCE
Marthon Ferioul . . . . .		La petite PRÉ
Riquet Ferioul. . . . .		Le petit DEBRAY

PARFUM  
**CAMIA**



**V. RIGAUD**  
1, Faubourg St-Honoré  
PARIS

THÉÂTRE DE LA RENAISSANCE



*Photo Otto.*

M<sup>me</sup> BERTHE BADY



*Photo Félix.*

ROBE DU SOIR, par REDFERN



THÉÂTRE DE LA RENAISSANCE



*Photo P. Nadar.*

M<sup>me</sup> MARIE SAMARY



*Photo Félix*

TOILETTE de MARTIAL & ARMAND

10, place Vendôme, Paris

THÉÂTRE DE LA RENAISSANCE



*Photo Bert.*

Mlle JEANNE DESCLOS

FOURNISSEUR BREVETÉ DES COURS ÉTRANGÈRES

# CARETTE

121, Boulevard Haussmann, et 12, avenue Percier. — Téléph. 517-27



Photo Chéri-Rousseau & Glauth.

M<sup>lle</sup> AMEY



TENUE DE MAITRE D'ÉQUIPAGE

TENUES DE CHASSE de la MAISON CARETTE

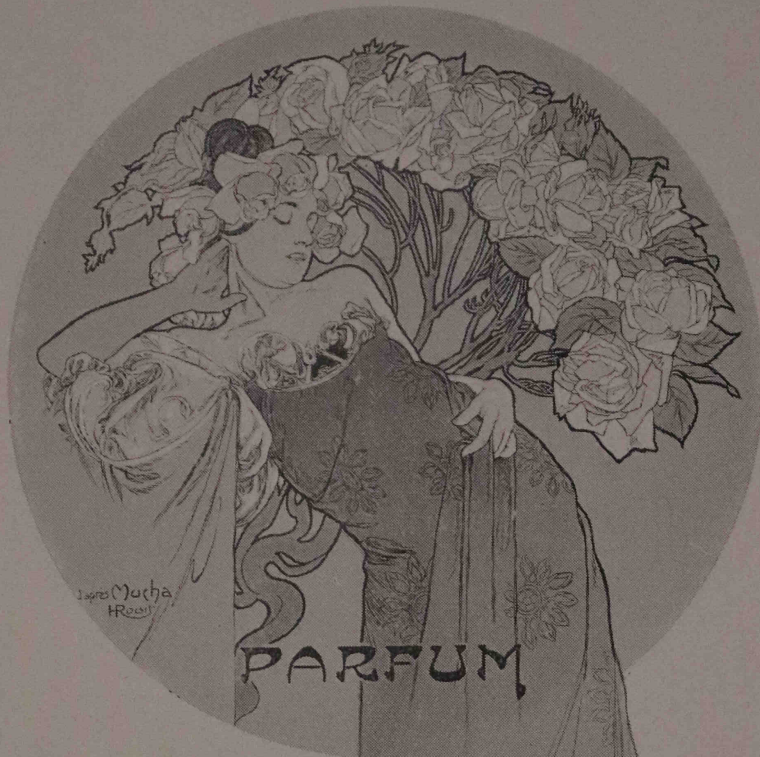
HORS CONCOURS, MEMBRE DU JURY :

Paris 1900, Exposition Franco-Britannique 1908 et à toutes les Expositions



*Photo Bert.*

Mlle SUZANNE SYNTIS



# LA ROSE FRANCE

HOUBIGANT

19, FAUB<sup>ES</sup> 5<sup>E</sup> HONORÉ

PARIS

PUB<sup>TE</sup> ::  
LAZ & SILVA

THÉÂTRE DE LA RENAISSANCE



*Photo Bert.*

Mlle GISELE GRAVIER

**BERNARD**



33, avenue de l'Opéra  
PARIS

\* MODÈLES \*  
ROBES — MANTEAUX — FOURRURES



*Photo Henri Manuel.*

ROBE DU SOIR

Par **BERNARD**, 33, avenue de l'Opéra



LA MODE PARISIENNE

Les Maîtres dans l'Art de la Coiffure



Photo Félix.

Mlle GALLY, DU THÉÂTRE DE L'ATHÉNÉE

*M. William's Cuverville*

*a l'honneur de vous prier de visiter l'Exposition permanente de ses postiches  
d'art, organisée dans ses nouveaux Salons.*

25, AVENUE DE L'OPÉRA



*Photo Chéri-Rousseau & Glauth.*

COSTUME TAILLEUR

**CHARY**

5, rue de l'Échelle, PARIS



*Photo Chéri-Rousseau & Glauth.*

ROBE DE DINER

**CHARY**

5, rue de l'Échelle, PARIS

LA MODE PARISIENNE



Photo Henri Manuel.

M<sup>lle</sup> ANDRÉE MARLY

Costume créé par la Maison GREEN & C<sup>o</sup>

23, rue de la Paix

THÉÂTRE DE LA RENAISSANCE



Mlle CLARENCE

Rénovation de la  
Chaussure Française

# A la Gavotte

E. BOISSELET

26, Avenue de l'Opéra

☎ TÉLÉPHONE 223-46

Fournisseur des principaux Théâtres de Paris



Les chaussures de haute fantaisie  
pour Messieurs et pour Dames,  
les souliers de soirée en toutes  
teintes sont les grandes spécialités  
de la Gavotte.

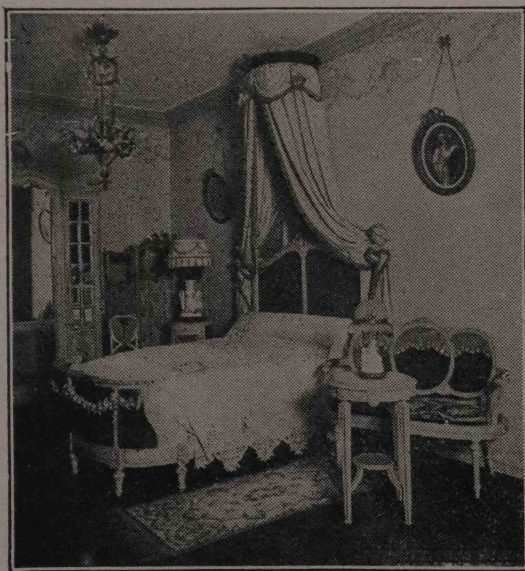


Seul dépositaire pour la France  
de la marque **Wonderful**  
chaussures américaines  
Les plus légères et les plus souples



## SAISIES-WARRANTS

4, RUE DE LA DOUANE



Spécimen d'une installation entièrement faite avec les  
meubles et tentures fournis par les  
**SAISIES-WARRANTS**

Vente tous les jours

Mobiliers, Bronzes, Objets d'art  
et Marchandises de toutes  
sortes au tiers de leur valeur  
réelle.

SALLE DES VENTES

DES

**SAISIES - WARRANTS**

4, rue de la Douane

— Téléphone : 441-63 —

Ne pas Confondre

Aucune Succursale

LA MODE PARISIENNE



*Photo Félix.*

ROBE D'APRÈS-MIDI

Par ZIMMERMANN, 10, rue des Pyramides, Paris

LA MODE



*Photo Henri Manuei.*

M<sup>me</sup> MAGDELEINE CHAUMONT

Robe « Renaissance » sur Sylphide fourreau

Création de MARGAINE-LACROIX, 19, boulevard Haussmann



# CH. LALANNE

100, Faubourg Saint-Honoré

(Place-Beauvau-Élysée), PARIS



« LE MONTANSIER »

## Ses Spécialités

Ses **Postiches** si pratiques.

Ses **Parures du soir**, ces riens inédits qu'on ne trouve pas ailleurs.

Et puis!... sa **Quintessence de Camomille Allemande** qui moure et qui dore la chevelure, et son **Alcoolat de Henné** qui supprime les cheveux blancs et les recoloré en toutes nuances.

Mesdames, vous serez toujours jeunes et jolies, en adoptant les artifices de Ch. Lalanne.

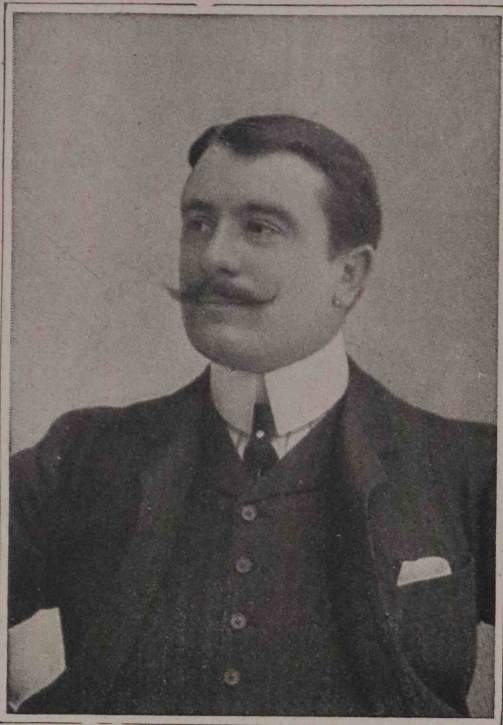


Photo A. Émile.

M. PIERRE MAGNIER

## LINOLEUM INCRUSTÉ

Marque RIXDORF

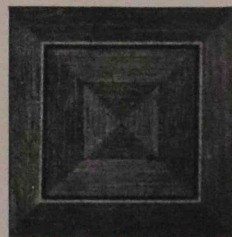
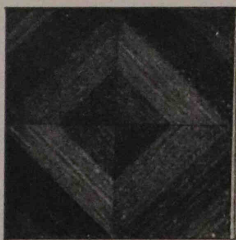
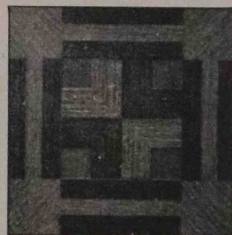
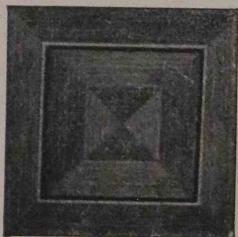
Reproduction parfaite  
des plus riches  
marqueteries

**J. PÈRÈS**

CONCESSIONNAIRE

*94, rue des Marais, 94*

**PARIS**



Téléph. : 443-14

Téléph. : 443-14

LES NOUVEAUX ATELIERS DES PHOTOGRAPHES  
**CHÉRI-ROUSSEAU & GLAUTH**



Le Hall du premier étage  
**Hôtel privé: 33, RUE BOISSY-D'ANGLAS — Téléphone: 252-03**

**LOCATION** au mois et à la journée

de Voitures de luxe **RENAULT Frères**

Modèles 10 HP 4 cylindres 14/20 HP et 20/30 HP

*Sur demande* — **\* TÉLÉPHONE 733-93 \***

*Conditions spéciales pour le*

*Service des Théâtres*

TÉLÉPHONE : 316-95



TÉLÉPHONE : 316-95

**G. GRUS, L. CABARRUS & C<sup>IE</sup>**

Automobiles

RENAULT Frères

9, Boulevard Malesherbes — PARIS

SUCCURSALES :

NICE — Place Mozart

MARSEILLE, 25, C. Lieutaud



**LE SUCCÈS EN PHOTOGRAPHIE**

**PLAQUES & PAPIERS "AS DE TRÈFLE"**



*Photo Félix.*

**ROBE JAPONAISE D'INTERIEUR**

Par **BABANI**

98, Boulevard Haussmann, PARIS

THÉÂTRE DE LA RENAISSANCE



Photo P. Nadar. M. ANDRÉ DUBOSC



Photo P. Boyer & Bert. M. ARMAND BOUR

**40 % D'ÉCONOMIE**

en donnant vos Pneus et Chambres à air à réparer chez

**MESTRE & BLATGÉ**

5, rue Brunel

(Agents exclusifs des procédés H. F.)

*La plus grande Maison d'accessoires et nouveautés pour Automobiles*



Photo M. Couture. M. MOSNIER



M. BERTHIER

## Le Théâtre de la Renaissance ET SON RÉPERTOIRE

Le Théâtre de la Renaissance est peut-être celle de nos scènes parisiennes dont on attend avec le plus d'impatience la réouverture annuelle. On sait d'avance que son directeur, M. Lucien Guitry, est particulièrement difficile : difficile pour le choix des pièces, difficile pour leur interprétation, dont il poursuit la perfection sans hésiter devant les retards. Aussi la curiosité est-elle grande, à escompter les surprises que nous ménage cette scène, tout de suite consacrée en quelque sorte comme une des plus littéraires et des plus vraiment artistiques de Paris. Rien de plus intéressant, en effet, qu'un coup d'œil rétrospectif sur les six années écoulées depuis le 25 octobre 1902, jour où la salle renouvelée du boulevard Saint-Martin ouvrit ses portes. Le nom de M. Alfred Capus n'était-il pas déjà synonyme de joie et de bonheur ? Celui de M. Anatole France, qui lui succéda sur les affiches, n'était-il pas pour ravir les plus difficiles ? Ceux de Dumas fils, de Porto-Riche, de Maurice Donnay, de Jules Lemaitre, ne sont-ils pas l'honneur et la gloire de la scène française ?

Ce fut d'abord l'aimable et souriante *Châtelaine*, que nous avons revue avec un nouveau plaisir à la fin de la saison de 1904. Puis, l'ironique, l'inoubliable *Crainquebille*, triomphe d'art et de réalité pour M. Guitry qui en faisait valoir d'une si impressionnante façon la saveur originale ; et une élégante comédie de M. Boniface, *Clarisse Arbois*, où parut pour la première fois le talent plein de flamme et de passion de Mademoiselle Marthe Brandès, avec une reprise excellente de la *Princesse George*.

La seconde saison s'ouvrit avec l'œuvre incisive et curieuse de MM. Capus et Arène : *l'Adversaire*. Puis une nouvelle soirée fut consacrée à M. Anatole France et à son héros de prédilection, l'indulgent sceptique Bergeret : *Le Mannequin d'osier*. Enfin, le désir de monter, d'une façon digne d'elle, l'œuvre poignante de M. Georges de Porto-Riche, *Amoureuse!*, nous valut un programme des plus attrayants encore, complété par une petite pièce nouvelle du même écrivain, *les Maleflâtre*.

Pour la troisième saison 1904-1905, à peine est-il besoin de rappeler ses succès avec *l'Escalade*, de M. Donnay, avec *la Massière*, de M. Jules Lemaitre, dont on nous avait rendu aussi *la Bonne Hélène*. Enfin, *Monsieur Piégois* acheva joyeusement l'année.

La quatrième saison 1905-1906 est représentée par la douloureuse *Bertrade*, de M. Jules Lemaitre, que suivit *l'Espionne*, nouvel avatar de la célèbre *Dora*, de M. Victorien Sardou. Puis vint cette œuvre piquante et neuve de M. Brieux, *les Hannetons*, où Mademoiselle Polaire fut si originale et si vraie dans sa figure d'inconsciente et séduisante petite peste. Et encore *la Pécheresse*, de M. Carol, dont la silhouette admirable du vieux curé restera une des plus glorieuses victoires de M. Guitry. Enfin, *la Griffes*, de M. Bernstein.

La cinquième saison 1906-1907 n'a mis que deux œuvres à son programme : *les Passagers*, l'amusante et narquoise comédie de M. A. Capus, et surtout *le Voleur*, de M. Bernstein, cette étude de mœurs, audacieuse mais forte, parfois si émouvante, qui déjà a fait, en toutes langues, son tour du monde. Toutes deux nous permirent de saluer sur cette scène M. Félix Huguenet, l'un des comédiens les plus achevés des scènes parisiennes, à côté de M. Guitry, si varié, et de Madame Simone, tantôt fantaisiste, tantôt passionnée, toujours séduisante.

Enfin, qui n'a encore présente à la mémoire cette sixième saison de 1907-1908 ? Qui ne revoit, comme gravée sur l'airain, la robuste, la superbe silhouette de M. Guitry dans le *Samson* moderne évoqué par M. Bernstein ? Quel relief extraordinaire de vérité et quelle puissance d'émotion dans ces scènes d'où l'ancien portefaix sortait le front si haut, quoique vaincu en apparence, et si près de sa dernière victoire, celle de sa femme, la seule encore qui le comprit ! C'est Madame Simone qui caractérisait cette fine et fière Anne-Marie... Puis ce fut l'admirable, l'inoubliable *Femme nue*, de M. Henry Ba-

taille, l'une des plus pénétrantes études du cœur humain qu'on ait admirées depuis longtemps sur la scène. Que M. Guitry fut magistral encore dans l'évolution de ce peintre, Pierre Bernier, imprudent peut-être, mais si loyal et si bon d'abord, avant de se ternir d'ambition et de mauvaise honte et de renier cette petite créature exquise qui fut son modèle, « sa femme nue » avant de devenir sa femme ; et quelle physionomie adroite, touchante, passionnée Madame Berthe Bady a su donner à celle-ci ! C'était aussi Madame Mégard ; c'étaient MM. Dieudonné, Bour, tant d'autres, qu'on applaudissait avec elle...

Mais, autour de M. Guitry, dont chaque création nouvelle est un nouveau caractère évoqué devant nous, ne faudrait-il pas nommer tous les interprètes ? La perfection, le fondu, l'unité de cet ensemble est la force même du théâtre de la Renaissance.

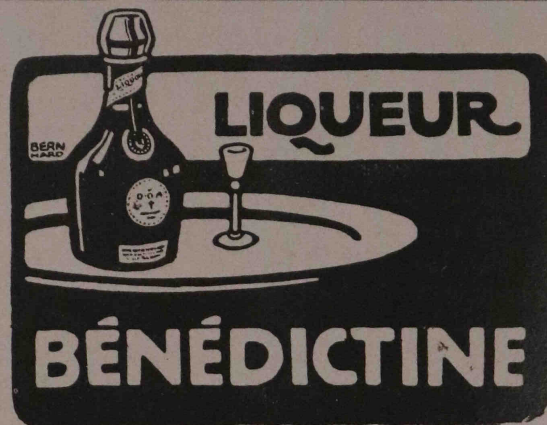
LE THÉÂTRE.



2, Avenue de Messine

Chaqueurs !! mettez la  
**JANTE VINET**  
AMOVIBLE

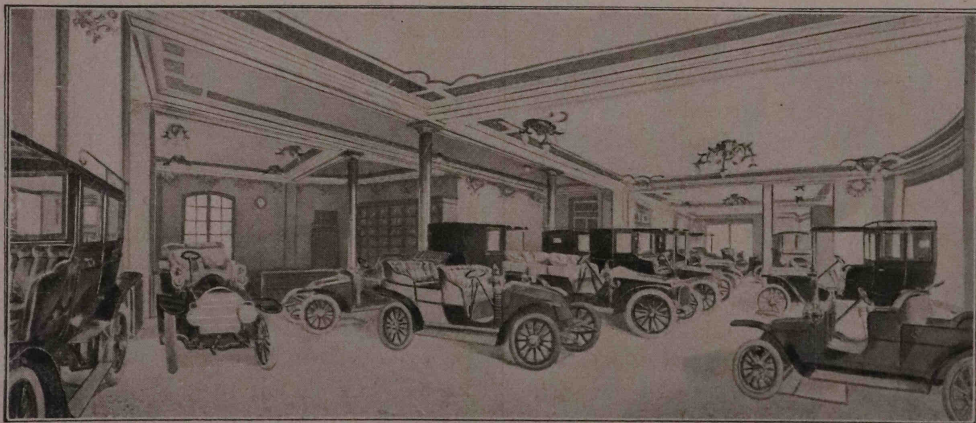
Pour arriver toujours à l'heure



AUTOMOBILES

# L'INTERMÉDIAIRE

136, Avenue Malakoff (Tél. : 679-13) — 17, Rue Monsigny (Tél. : 103-70)



Agent direct de **RENAULT frères** — **DE DION-BOUTON** — **BRASIER**  
**PANHARD-LEVASSOR** — **UNIC (Georges Richard)** — **DELAGE (Moteur de Dion)**  
CATALOGUE FRANCO ————— LIVRAISON IMMÉDIATE



HORS CONCOURS Paris 1900 Milan 1906  
Marseille 1906 Bordeaux 1907  
GRAND PRIX Liège 1905



# PHARES DUCELLIER

## THÉS CHINBARA



Les meilleurs Thés de Ceylan  
et de Chine

En vente dans toutes les bonnes Maisons  
Entrepôt central de gros : 9, rue Saulnier, PARIS

## SOCIÉTÉ GÉNÉRALE

pour favoriser le développement du Commerce et de l'Industrie en France

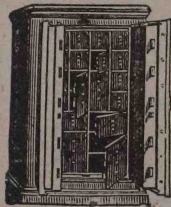
SOCIÉTÉ ANONYME — CAPITAL : 300 MILLIONS

Siège Social : 54 et 56, rue de Provence,  
 Succursale (Opéra) : 1, rue Halévy  
 Succursale : 134, rue Réaumur (Place de la Bourse), } à PARIS

Dépôts de fonds à intérêts en compte ou à échéance fixe (taux des dépôts de 1 an à 23 mois : 2 0/0; de 2 ans à 35 mois : 2 1/2 0/0; de 3 à 5 ans : 3 1/2 0/0 (net d'impôt et de timbre); — Ordres de Bourse (France et Étranger); — Souscriptions sans frais; — Vente aux Guichets de Valeurs livrées immédiatement (Obligations de Chemins de fer, Obl. et Bons à lots, etc.); — Escompte et Encaissement de Coupons Français et Étrangers; — Mise en règle de Titres; — Avances sur Titres; — Escompte et Encaissement d'Effets de Commerce; — Garde de Titres; — Garantie contre le remboursement au pair et les risques de non-vérification des tirages; — Virements et Chèques sur la France et l'Étranger; — Lettres de Crédit et Billets de Crédit circulaires; — Change de Monnaies étrangères; — Assurances (Vie, Incendie, Accidents), etc.

### SERVICE DE COFFRES-FORTS

(Compartiments depuis 5 fr. par mois; tarif décroissant en proportion de la durée et de la dimension).



88 succursales, agences et bureaux à Paris et dans la Banlieue; 637 agences en Province; 2 agences à l'Étranger (Londres, 53, Old Broad Street, et St-Sébastien (Espagne); correspondants sur toutes les places de France et de l'Étranger.

CORRESPONDANT EN BELGIQUE :

Société Française de Banque et de Dépôts,  
Bruxelles, 70, rue Royale; — Anvers, 22, place de Meir.

THÉÂTRE DE LA RENAISSANCE



Photo Marius Neyroud. M. COLLEN



Photo Louis Martin. M. M. THOMEN

**Nouveaux Procédés Scientifiques par le Célèbre Institut de Beauté**

26, Place Vendôme, PARIS — TÉLÉPHONE : 243-30

POUR LA BEAUTÉ DU VISAGE — L'ÉCLAT DU TEINT — LA DISPARITION DES RIDES ET DU DOUBLE MENTON  
*CONTRE L'OBÉSITÉ* : Créations nouvelles de Ceintures et Cuissards Déperditeurs. Moulages épousant toutes les formes du corps, soutenant les chairs, amincissant, rectifiant les lignes, garantissant un amincissement de 6 à 12 centimètres en quelques semaines. Teintures pour cils et sourcils, inaltérables, inoffensives.

**ENVOI DU CATALOGUE SUR DEMANDE**

*Après les repas 2 ou 3*

**PASTILLES VICHY-ÉTAT**

facilitent la digestion

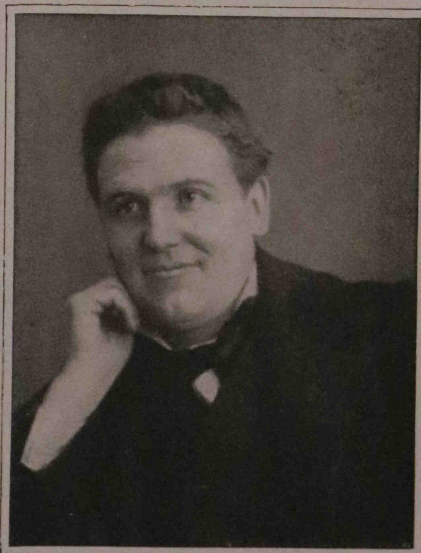


Photo Eccoufle. M. ANGÉLY

# MAISON LAFERRIÈRE

Robes — Manteaux — Fourrures — Lingerie



Photo Félix.

Fournisseur de L.L. N.M. les Reines d'Angleterre et d'Espagne  
28, Rue Taitbout, 28 — PARIS