

Viagem de 1909

THEATRE NATIONAL DE L'OPERA-COMIQUE

04.6.1909



L'ODE Raphaël Col'n

PROGRAMME OFFICIEL



Phot Félix.

Léony Casaré

ROBES

15, RUE DE LA PAIX

AU TOURISTE

33^{bis}, Avenue de l'Opéra

TÉLÉPHONE 239-95 PARIS

MALLES, SACS, TROUSSES

Bagages pour Automobiles



Orfèvrerie

et Nécessaires de Toilette

MAROQUINERIE — BISELOTS

CATALOGUE FRANCO



BIJOUX — CADEAUX DE MARIAGE

12, Rue Daunou
Près la Rue de la Paix
PARIS

BRUN

12, Rue Daunou
Près la Rue de la Paix
PARIS

GRAND CHOIX DE BIJOUX AUX PRIX LES PLUS AVANTAGEUX

Colliers perles, Colliers brillants et Pierres fines, Bagues, Broches,
Bourses Or, Argent, Argent doré, avec et sans pierres, etc.

Joli Choix de Bagues de Fiançailles

Rangs de Perles fines à tous les Prix

TOUS NOS PRIX SONT AFFICHÉS

Succursales à TROUVILLE, 28, Rue de Paris

et à MONTE-CARLO, 20, Avenue de la Costa.

Avant d'acheter un Bijou COMPAREZ AVEC NOS PRIX



PARFUM
ROSE · SOLEIL
L.T. PIVER
PARIS



**LA S^{TÉ} DE CONSTRUCTION
POUR CHAUFFAGE CENTRAL**

2, RUE BEAUREPAIRE, PARIS

installe dans les conditions les plus économiques

le Chauffage Central

A EAU CHAUDE & A LA VAPEUR

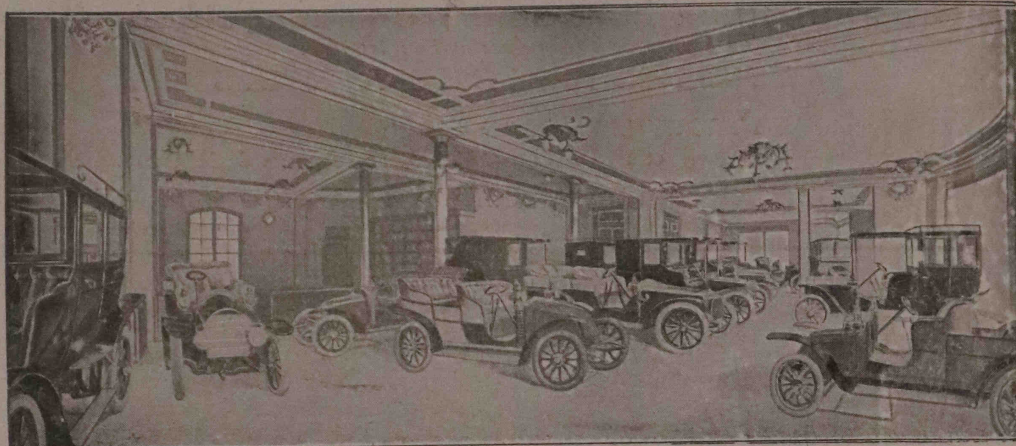
dans les Hôtels publics et particuliers, Maisons
de Campagne, Châteaux, Magasins, Usines,
Appartements, Maisons de Rapport, etc.

Nombreuses Références d'Installations exécutées

Projets et Devis sur Demande

AUTOMOBILES L'INTERMÉDIAIRE

136, Avenue Malakoff, PARIS, rue Monsigny, 17



PANHARD-LEVASSOR, RENAULT Frères, BRASIER
De DION-BOUTON, UNIC, (G. RICHARD), DELAGE
LIVRAISON IMMEDIATE — CATALOGUE FRANCO

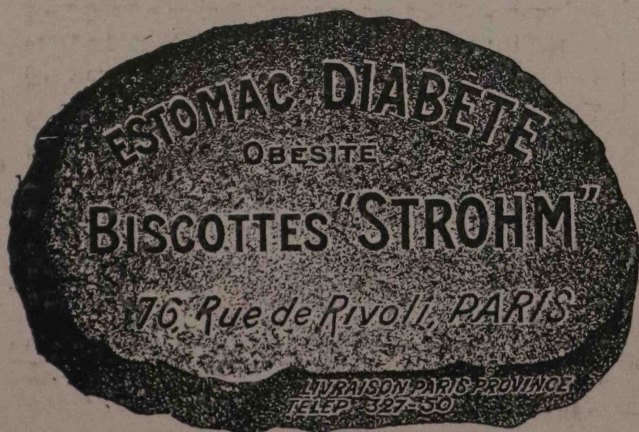
EAU DE SUEZ

LE SEUL DENTIFRICE

En Vente partout.



IMP. ART. PH. CHAPPELLIER & C^e 18 Bd Magenta. — PARIS



DIABÈTE

et OBÉSITÉ

Boîtes de 0.70 et 1.40

ESTOMAC

Boîtes de 0.80 et 1.60

"Viennoises" pour
le The, Café, Chocolat et
l'Alimentation de l'Enfance.

Boîtes de 0.80 et 1.60

Livraison domicile Paris
Province colis-postal
(contre Mandat)

LE
PARFUM IDÉAL
HOUBIGANT

PARFUMEUR
19 Faub^g. S' Honoré
PARIS

PUB^lÉ :
LAZARUS & SILVA

E



É
NÉCESSITÉ
t 1.40

C
t 1.60

S" pour
chocolat et
Enfance.

et 1.60

Paris
lis-postal
(at)

" DINER DES THÉÂTRES "



RESTAURANT CHAMPEAUX

Fondé en 1800

13, Place de la Bourse Tél. 127-17

" LE NÉOS "

CORSET-SANGLE du D^r F^r Glénard

Breveté S. G. D. G. par **ABADIE-LÉOTARD**

Ancien Interne-Adjoint des Hôpitaux de Bordeaux

63, Boul. Haussmann - Paris

La M^{on} ABADIE-LÉOTARD, propriétaire exclusif du NÉOS, s'est réservée pour elle seule la fabrication et la vente de ce corset sur mesure.

Ce Corset, formé de deux parties intimement réunies entre elles, maintient par la ceinture à forces dégressives tous les organes abdominaux à leur place ou les y ramène s'ils sont déplacés, et par le corset proprement dit, soutient la gorge et donne à la taille la silhouette svelte et élégante exigée par l'esthétique.

Ce Corset se confectionne sur mesure pour la Mode actuelle, et, plus que tout autre, concilie admirablement l'hygiène et les exigences de cette Mode nouvelle.



CADEAU
R



T. JONES

23, Boulevard des Capucines

PARIS



(Nouveaux Parfums)

Les Jardins de Versailles

LE RÉGENT DE FRANCE

Mon Secret — Les Capucines

Fluide latif Jones

adoucit la PEAU, embellit le TEINT

Champs-Élysées Restaurant

101, Avenue des Champs-Élysées

TYPICAL ENGLISH GRILL

RESTAURANT LONDONNIEN

AFTERNOON TEA

TÉLÉPHONE : 1^{re} lig. 655-46 — 2^e lig. 666-54



LA CRÈME FLORÉINE

rend FRAICHE

DOUCE

PARFUMÉE

La Peau du Visage et des Mains



Grands Magasins, Parfumeries, Pharmacies

A. GIRARD, 22, rue de Condé, Paris

CADEAUX DE MARIAGE
BIEN

BRUN 12 Rue Daunou, PARIS

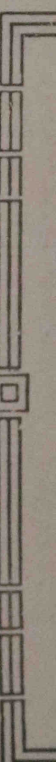
LA MODE



Photo Manuel

Mlle Andrée MARLY, des Bouffes-Parisiens
" FIVE O'CLOCK ", par **GREEN ET C^o**
23, RUE DE LA PAIX

GR



" LA RE

GRANDE FABRIQUE DE POSTICHES MAISON RAOUL

Coiffeur breveté de S. M. la Reine d'Espagne



47, Avenue de l'Opéra

ENGLISH SPOKEN

DÉPOT D'EAU DE CHRYSIS

FRISURE NATURELLE
Maison universellement connue. Exécution rapide des commandes.
ESSAI de POSTICHES à titre gracieux



Teintures Broux

pour
CHEVEUX ET BARBE

PARFUMERIE SURFINE

Dernières Nouveautés

" Mes Violettes " " Mes Pensées "

" Impérial Muguet "

VENTE — APPLICATIONS
RENSEIGNEMENTS

10, Rue Saint-Florentin. — Paris

LE SUCCÈS EN PHOTOGRAPHIE



PLAQUES
& PAPIERS

" AS DE TRÈFLE "

" LA REINE des CRÈMES " La seule, sans rivale, pour maintenir la peau dans un perpétuel état de jeunesse et de beauté.

GRANDE MAISON DE-BLANC

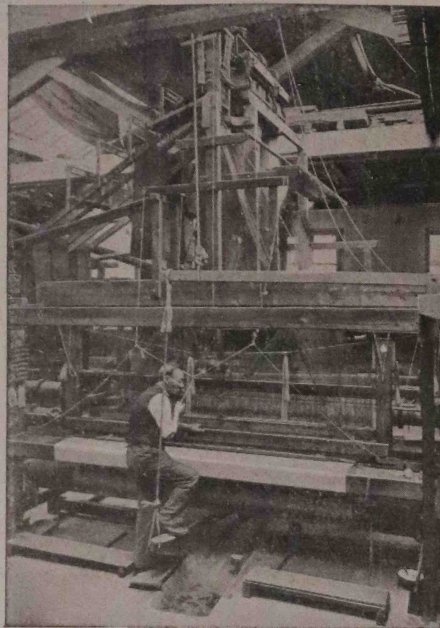
6-BOULEVARD DES CAPUCINES
PARIS

LINGE DE TABLE
LINGE DE MAISON
LINGERIE

TROUSSEAUX

LONDON

CANNES



Métier à tisser de notre
Manufacture de Linge de Table

TIMBRES-POSTE POUR COLLECTIONS

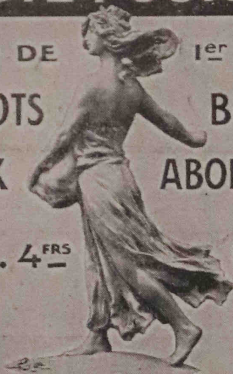
MAISON DE 1^{er} ORDRE

ACHAT DE COLLECTIONS & LOTS
AUX PLUS HAUTS PRIX

BULLETIN MENSUEL
ABONNEMENT 1^f.50 PAR AN

CATALOGUE ILLUSTRÉ 1908. 4^{FRS}
G^o CHOIX D'ALBUMS

PRIX-COURANT DE 3000 SÉRIES
ENVOYÉ GRATUITEMENT

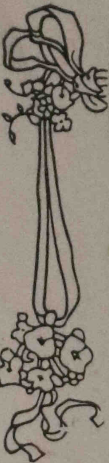


TH. CHAMPION & C^o. 13, Rue Drouot, PARIS.

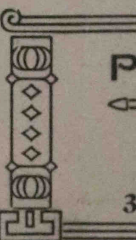
MARIE BRIZARD & ROGER


ANISETTE
CURAÇAO TRIPLE SEC
CHERRY BRANDY, APRICOT BRANDY
COGNACS FINE CHAMPAGNE

❖ GERMANDREE, SECRET DE BEAUTE ❖




Char
Soph
Kate
Wern
Albe
Le B
Joha
Schm
Brul

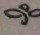




Théâtre National de l'Opéra-Comique



Soirée du 4 Juin 1909



WERTHER

Drame lyrique en 4 actes d'après Goethe

Poème de MM. de BLAU, Paul MILLIET et G. HARTMANN

Musique de M. MASSENET

Décors : 1^{er} acte, MM. Ronsin et Paquereau. — 2^e acte, M. Carpezat
3^e et 4^e actes, M. Amable

Costumes de Ch. BIANCHINI

Charlotte	M ^{mes} BROHLY
Sophie	Lucy VAUTHRIN
Katchen	PLA
Werther	MM. Léon BEYLE
Albert	ALLARD
Le Bailli	GUILLAMAT
Johann	PAYAN
Schmidt	DUMONTIER
Brulhmann	ELOI

L'Orchestre sera dirigé par M. PICHERAN

Demain : **La Flûte Enchantée**

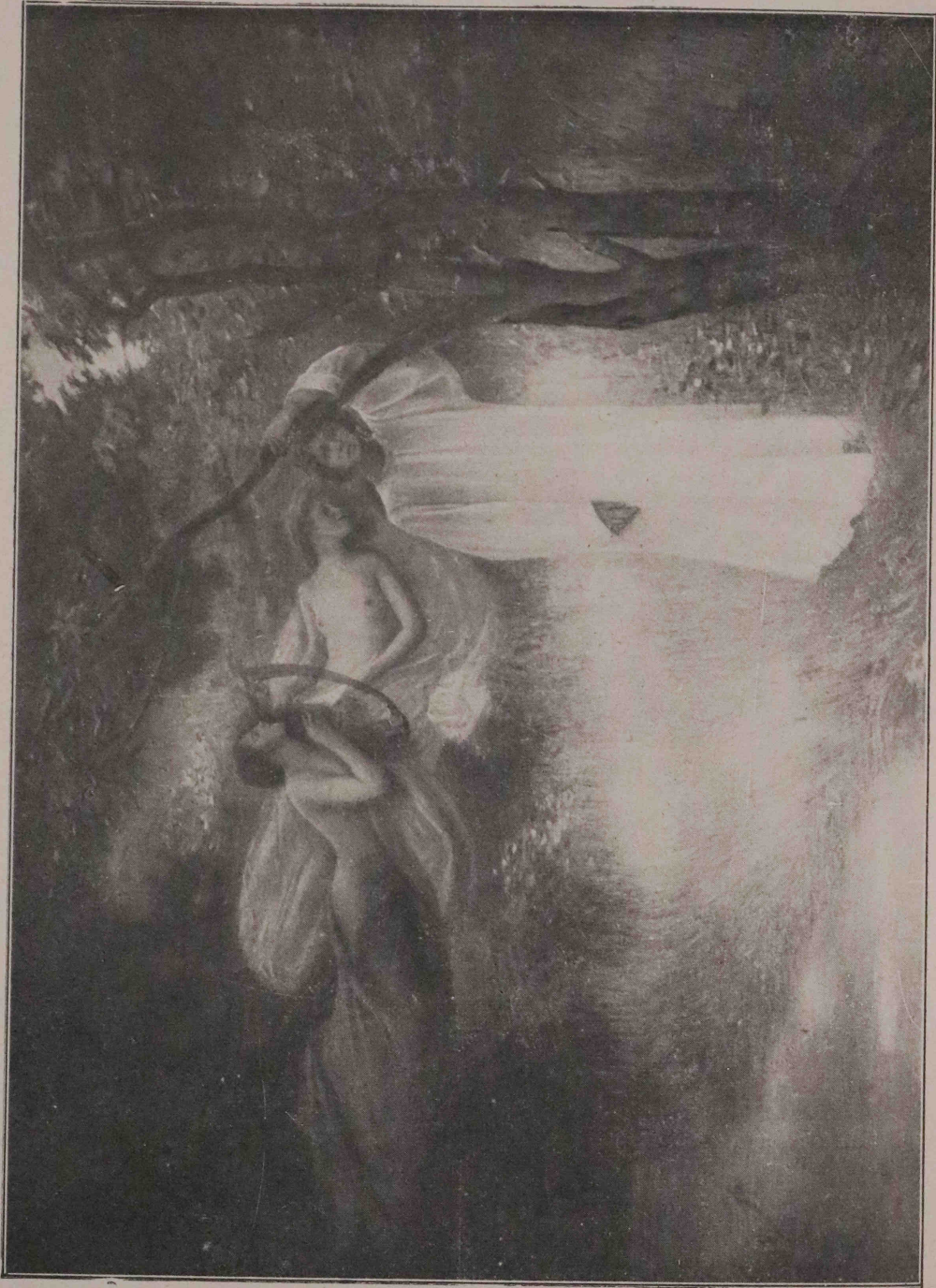
PRIX DU PROGRAMME : 50 Centimes

Pour tout ce qui concerne la Publicité, s adresser

à M. Gonzalez del Rio, éditeur du Programme

31, Boulevard de Bonne-Nouvelle. — Téléphone 251-20

IMPRIMERIE MONZEIN 17, R. GRANGE-EATÉLIÈRE



Raphael Collin

Décoration de l'Opéra-Comique (côté Taitvaux)

L'INSPIRATION



Le
Wetzl
les fa
lescen
splen
mis ce
année
citer
ment
de ca
circo
d'où
l'œuv
prédes
viver,
merve
sugge
un p
par le
cette
frère e
à la foie
senet a
ée to
et pa
trouble
angois
un cad
habitu
combie
pour n
nous
l'étend
et tout
de lui
pathiq

Wen

Faust,



WERTHER

Le roman célèbre où le couple de Wetzlar a vu s'épanouir en fictions les familiarités quotidiennes des adolescentes amours nées pendant la splendide saison d'été de 1772, a

mis cent dix-huit années pour susciter l'enchaînement de hasards, de calculs et de circonstances d'où est sortie l'œuvre musicale prédestinée à raviver, en traits merveilleusement suggestifs, la trace un peu effacée par le temps de cette création, frêle et puissante à la fois, que Massenet a transportée tout en ouée et palpitante, troublée aussi et angoissante, dans

un cadre approprié à nos goûts, à nos habitudes, à nos préférences. Et voyez combien Charlotte a de séductions pour nous plaire, de facilités pour nous retenir! Son paradis a juste l'étendue des perspectives théâtrales, et tout ce qu'elle nous demande, c'est de lui conserver notre attention sympathique pendant l'espace d'une soirée

Werther pourtant n'a pas été, comme *Faust*, un domaine intellectuel éminent

que la plupart des compositeurs ont hanté de leurs rêves. Il ne possède pas le caractère d'universalité, pour ainsi dire biblique, par lequel s'est imposé, dans tous les centres cultivés, le grand

ouvrage lyrique, drame et poème, où tant de littérateurs sont venus en cortège chercher des matériaux, pour construire à leur tour quelque livret assez souvent informe, que la musique devait illustrer. *Werther* n'offrait pas de situations susceptibles d'être transportées sur la scène sans avoir été soumises à un travail préliminaire, difficile et laborieux. Cha-

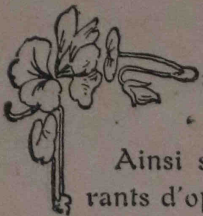
cun n'y trouvait pas, comme dans *Faust*, l'aphorisme convenant à l'état de son âme; tout y semblait aux uns anormal, violent, excessif, tandis que les autres s'abandonnaient sans réserve à des admirations irréfléchies, dans l'attendrissement de leur cœur. Il n'y avait pas de censeur morose qui ne répudiât hautement le petit volume; il n'existait pas de femme sensible qui pût se défendre d'en aimer le héros.

Portrait de MASSENET
Pendant son séjour à la Villa Mediceis



d'après un dessin à la mine de plomb
de J.-C. Chaplain, Rome 1864

Appartient à Mme Léon Bessand, née Massenet



Ainsi se constituèrent deux courants d'opinion; l'un nourri par les scories d'une polémique allant jusqu'à l'intolérance et jusqu'au fanatisme, l'autre formé par les plus sincères expansions des âmes qui s'étaient vouées à la pitié, à l'indulgence, et n'avaient pas voulu condamner le malheureux Werther. Guidées par le plus sensitif des instincts, elles ne savaient pas trop, ces âmes peu stoïques, si leur cœur ne gardait pas rancune à Charlotte de n'avoir pas empêché Werther de mourir.

On conçoit qu'entre les manifestes de protestation d'un puritanisme rigide et les actes de foi d'un mysticisme rêveur, il soit resté peu de place pour les productions musicales destinées au théâtre. Le contingent de l'Allemagne est nul dans le genre sérieux.

En France, à la date du 1^{er} février 1792, le *Journal de Paris* annonçait pour le soir, au « Théâtre Italien », un spectacle ainsi composé :


L'Époux généreux ou le *Pouvoir des procédés*, en un acte, en prose; la *Mélomanie*, comédie en un acte, mêlée d'ariettes, par M.^{ooo} (Grenier); musique de Champein; et la première représentation de

WERTHER ET CHARLOTTE

comédie nouvelle en un acte, en prose, mêlée d'ariettes.

Quels étaient les auteurs de *Werther et Charlotte*? Le *Journal de Paris* désigne, pour les paroles, M. de Jor, et pour les ariettes, M. Creith. Il faut lire Dejaure et Rodolphe Kreutzer. Leur pièce eut pour interprètes Michu, Chenard et M^{me} Saint-Aubin.


« Pour la musique, il n'y a qu'une voix, écrit un critique, elle est de la plus belle expression ». Un autre se montre plus explicite, sinon plus élogieux : « ...Il y a dans cet ouvrage des détails très intéressants, comme la scène des adieux entre Werther et



Charlotte, rendue avec beaucoup de chaleur et de sensibilité par M^{me} Saint-Aubin et M. Michu. D'autres moins heureux, comme les jeux enfantins de Werther avec les neveux d'Albert élevés par Charlotte. La musique a paru fort belle, travaillée avec soin, même un peu trop travaillée. L'auteur, M. Kreutzer, est jeune, il a beaucoup d'idées; il devrait se défier davantage de son goût pour les modulations fréquentes et recherchées qui, trop multipliées, ne produisent plus d'effet et ne servent qu'à fatiguer l'attention des auditeurs. A cela près, cette composition a beaucoup de mérite. Le public l'a demandé à grands cris et il s'est rendu à ses ordres. »

Ce premier essai d'un Werther promenant ses mélancolies devant les feux de la rampe ne réussit que très imparfaitement. Le public se détacha du pauvre héros repentant et honteux de son suicide. Après huit représentations, l'affiche du 24 mars, annonçant la neuvième pour le lendemain, se trouva mensongère. On donna les jours suivants 25 mars, *Mélite* ou le *Pouvoir de la Nature* et *Guillaume Tell*, de Grétry; 26 mars, concert de M^{lle} Camérani, « jeune personne qui, depuis deux ans, a exercé son talent sur le piano-forte sous le seul point de vue de faire connaître au public et aux artistes ses talents naissants »; 27 mars, *Nina* ou la *Folle par amour*.

Il faut atteindre le commencement du XIX^e siècle pour trouver trace d'une nouvelle tentative. Elle eut lieu en 1805. Vincenzo Puccita offrit à Venise, qui paraît l'avoir peu goûtée, la primeur de *Werther e Carlotta*. Nicolo Benvenuti suivit cet exemple et les Pisans eurent à se prononcer, en 1811, sur *Il Werther, opera seria*. Leur jugement fut peu favorable. Un élève de Paisiello, Carlo Coccia, choisit Flo-



up de
Saint-
moins
tins de
Albert
ique a
e soin,
L'au-
a beau-
défier
modu-
es qui,
nt plus
atiguer
a près,
de mé-
grands
es. »

er pro-
ant les
ue très
détacha
monteux
présen-
annon-
lemain,
anna les
e ou le
me *Tell*,
cert de
ne qui,
n talent
ul point
ublic et
sants » ;
r amour.
acement
er trace
eut lieu
offrit à
goûtée,
Nicolo
e et les
n 1811,
ur juge-
élève de
isit Flo-



Photo Paul Berger

M. BEYLE, dans *Werker*

rence et l'année 1814 pour essayer la fortune avec *Carlotta e Werther*, poème de Gaspari. Le maestro, dont la réputation était grande, ne parvint pas à

conjuré le mauvais sort; il subit un échec comme ses devanciers⁽¹⁾. La belle Napoli ne fut pas plus indulgente quand Mario Aspa et son collaborateur Almerindo Spadetta portèrent au Théâtre Nuovo *Carlotta e Werther*, sans ajouter un chef-d'œuvre à ceux dont l'Italie avait lieu de s'enorgueillir.

L'année 1862 semble pouvoir être considérée jusqu'ici comme marquant la dernière date à retenir pour l'éclosion d'un ouvrage lyrique relevant du roman de Goethe. Elle vit paraître à Rome un *Werther* qui souleva des discussions très vives. Les personnages sont : le baron de Sesenheim, le comte Albert de Wahlheim, Werther, jeune poète noble et distingué, amant de Charlotte, Charlotte, épouse du comte, Sophie, fille du

baron, fiancée à Werther, Schmidt, ami du comte. L'action se passe au château de Sesenheim près de Strasbourg.



Photo Paul Berger

Mlle MATHIEU-LUTZ

France par la traduction de son livre : *Recherches historiques sur l'usage des perruques*, a recueilli au passage et

consigné dans un des douze volumes de sa *Relation d'un voyage en Allemagne et en Suisse pendant l'année 1701* des renseignements relatifs à un ballet de *Werther* qu'il vit représenter.

Nicolaï, l'auteur honnête et un peu bourgeois que Jansen a fait connaître en

consigné dans un des douze volumes de sa *Relation d'un voyage en Allemagne et en Suisse pendant l'année 1701* des renseignements relatifs à un ballet de *Werther* qu'il vit représenter.

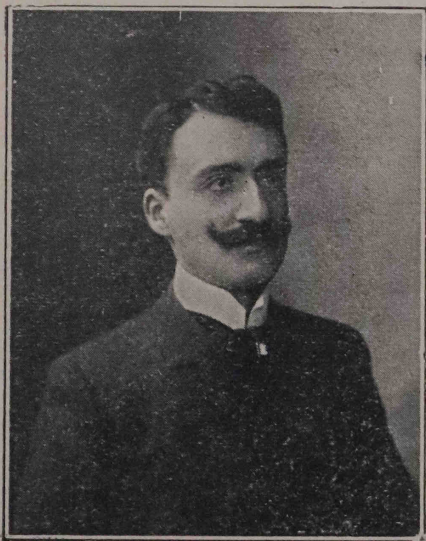


Photo H. Manuel

M. GUILLAMAT

Le scénario du ballet de *Werther* n'a point survécu. Il nous reste l'annonce. Elle ne manque pas de saveur. Après

avoir promis un nouveau divertissement en deux actes, la feuille-réclame continue :

(1) Voir, pour quelques développements plus complets, l'intéressant article d'Arthur Pougin : *Werther et la Musique* (*Ménestral*, 6 nov. 1892).



midt,
se au
Stras-

ations
abon-
centri-
isistes
onnes ;
est la
z, c'est
jolie
l'Au-
ont vu
plus
ace et
é wer-

i, l'au-
ête et
urgeois
a fait
e en
livre :
ge des
sage et
ans un
e volu-
Relation
age en
e et en
endant
oi des
ements
un bal-
erther
repré-

ario du
Werther
urvécu.
ste l'an-
lle ne
pas de
Après
ertisse-
réclame

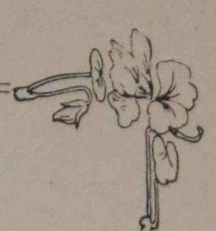
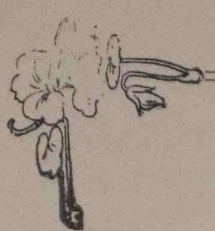


Photo Paul Berger

M. ALLARD



Suivra ensuite :
Le nouveau, grand, tragique
 « BALLET »
 en trois actes
 de **M. Schmalogger.**

La musique composée spécialement pour la circonstance est de :

M. le Chef d'orchestre Teller.

Le ballet s'appelle :

LE JEUNE WERTHER

PERSONNAGES :

Albert, époux de Lotte...	M. Horschelt.
Lotte.....	M ^{me} Schmalogger.
Werther.....	M. Schmalogger.
Wilhem.....	M. Loster.
Le père de Lotte.....	M. Perchtold.
Le domestique de Werther	M. Scheibl.
L'ombre de Werther.....	M. Lorang.

L'action commence dans le jardin d'Albert et s'achève, après minuit, dans la chambre d'Albert.

Comme une page ne saurait contenir l'énumération des pantomimes, des événements et des figurations à intervenir, on a imprimé tout cela en un petit livret qui se vend à la Caisse et chez le directeur pour dix kreutzer.

Werther, drame lyrique en quatre actes et cinq tableaux, d'après Goethe, poème de MM. Edouard Blau Paul Milliet et Georges Hartmann, a été représenté pour la première fois à l'opéra impérial de Vienne le 16 février 892 et à l'Opéra-Comique de Paris le 16 janvier 1893. Les jugements de la presse étrangère et ceux de la critique parisienne ont été rassemblés. Ils constituent un cœur très consonant de voix élogieuses ou pâmées.

Massenet a écrit sa partition avec des caresses longues qui ne sentent ni la précipitation, ni la nécessité d'en finir vite; dans sa partition, les pages exprimant la grâce délicate, l'intimité tendre sont des plus réussies et des plus délicatement instrumentées; il est impossible, si l'on possède seulement quelque sentiment de l'art, de ne pas subir l'enveloppement de tout ce qui dégage de *Werther*; la parole et la musique ne font qu'un et leur alliance est si étroite qu'elles semblent

nées l'une et l'autre d'une même inspiration. On retrouve partout cet art et cette science de l'orchestration, ce sens inné de la couleur, de l'abondance, de la fantaisie, de la souplesse et de la variété qui sont le propre de l'auteur. L'unité est la qualité dominante de l'œuvre; tout est écrit avec un soin, un amour et un sentiment parfaits des situations, en même temps qu'avec une sobriété et un tact s'étendant aux moindres détails. Les trouvailles heureuses, les envolées superbes abondent ici et le travail se développe avec des éléments d'une puissance inconnue jusqu'à ce jour dans les ouvrages de M. Massenet. *Werther* est bien français par la clarté du style; c'est cette qualité « nationale » qui donne une saveur spéciale et, somme toute, une haute valeur à cette interprétation musicale de l'un des chefs-d'œuvre de la littérature étrangère. Ce qu'à l'heure actuelle nul compositeur allemand n'aurait osé faire, ni Goldmark, ni Brüll, ni Hofmann, ni Rüfer, ni Kretschmer, Massenet l'a fait et bien fait; son œuvre appartient au patrimoine artistique de notre pays et sa gloire est la nôtre.

Massenet nous a raconté lui-même la « genèse de *Werther*. Il répondait ainsi à une demande que lui avait adressée le journal *l'Echo de Paris* :

Vous désirez connaître... comment l'idée germa dans mon esprit de mettre à la scène cette adorable et poignante « tragédie du cœur » de Goethe... pourquoi, enfin, pendant six années, l'œuvre terminée resta dans mes cartons, sans recevoir le baptême du feu de la rampe?....

C'était en 1885... Je venais d'achever le *Cid*. . . Le hasard, un jour, me mit en présence de Georges Hartmann qui, à ses heures perdues et sous un pseudonyme, avait sacrifié déjà à des poèmes d'opéra, à des livrets d'opéra-

com
me
der
mis
gra
je v
inqu
et v
allez
à l'a

sais un
encore
ce, et s
terais.
un dr
poigna
encore
de l'an

comique : « Je vous connais à fond, me dit-il, et je sais vos pensées de derrière la tête. . . . Hier vous avez mis la dernière main à une œuvre grandiloque, héroïque, et aujourd'hui, je vous trouve déjà nerveux, agité, inquiet. . . . A peine sortez-vous de table et vous avez encore faim !. . . . Vous allez par la ville *quærens quem devoret*, à l'affut d'un sujet. . . . Eh bien ? j'en

et pur, dans la paisible atmosphère d'une petite ville germanique, se déroule et se déroule entre trois êtres seulement : le mari, la femme et. . . l'ami. — *Werther*? — Eh ! oui, *Werther* !. . . . Ce paradoxe ne vous tente-t-il pas de nous donner enfin une femme honnête au théâtre. . . vous qui y avez transporté déjà tant de courtisanes. . . . y compris notre mère



Phot. Paul Berger

M. SALIGNAC

sais un délicieux, exquis, qui n'a pas encore été traité musicalement en France, et sur lequel, à votre place, je sauterais. . . — Lequel, de grâce? — C'est un drame passionné, mais discret poignant, mais intime. . . . — Quoi encore? — Une synthétique tragédie de l'âme qui, dans un milieu simple

Eve !. . . . Soit, fis-je après une seconde de réflexion, apportez-moi un projet de scénario. . . .»

Hartmann, immédiatement, se mit à la besogne et, quelques jours plus tard, en collaboration avec Paul Milliet et Edouard Blau, il me soumettait la première ébauche de *Werther*. . . .

Je fus séduit du coup. . . . Je me mis donc au travail. . . . Mes premières mesures, je les écrivis au printemps de 1885 et je notais les dernières à la fin de l'hiver 1886. . . . Près de deux années de labeur!

Quant aux motifs pour lesquels *Werther* achevé, puis gravé, mit six ans à sortir de l'ombre où le hasard et les circonstances l'avaient confiné, nous les avons brièvement indiqués. Massenet passe sur ces points de détail en les effleurant à peine. La chronique parisienne, un peu moins réservée, a brodé légèrement, finement voulais-je dire, autour des faits très simples dont elle eut connaissance. Une histoire d'attendrissement et de larmes mérite toutefois d'être retenue car elle est certainement vraie, du moins pour le fond essentiel.

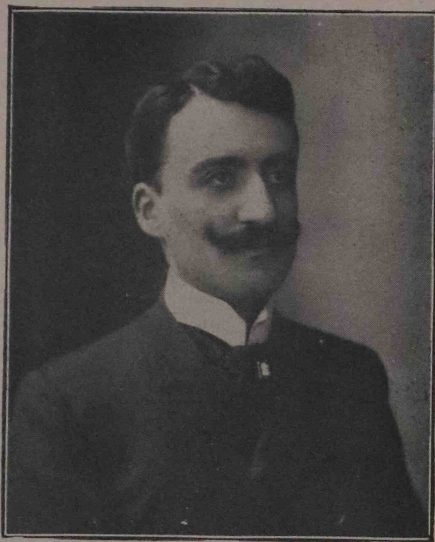


Photo H. Manuel

M. GUILLAMAT

Une lecture-audition de *Werther* avait été organisée chez le directeur de l'Opéra-Comique. Mme Rose Caron, la belle et distinguée Brunehilde, qui s'était révélée dans *Sigurd*, suivait attentivement chaque phrase aimable, touchante ou dramatique de l'action. Très sensitive par tempérament, sa nervosité augmentait de minute en minute. Un rôle en pers-

pective, un rôle tout à fait digne d'elle, apparaissait à son âme dans une intimité quelque peu solennelle, avec ses progressions, ses imprévus, son mouvement final irrésistible; elle s'y incarnait d'avance, elle en subissait déjà l'ascendant. Emue profondément, incapable de se maîtriser, elle s'abandonna, perdit toute contenance; il fallut s'interrompre; elle défaillait, en proie à une crise de larmes; elle se croyait Charlotte, se voyait agenouillée devant *Werther* blessé à mort.

Impressionné diversement par cet excès de sensibilité, M. Carvalho se demanda comment un si noir dénouement serait accueilli dans sa jolie salle Favart. Il rêva sans doute à la possibilité d'une atténuation, d'un adoucissement à la douleur cruelle de l'aimé, il ajourna sa dé-

cision, voulut réfléchir. Bientôt après, M. Paravey le remplaçait dans les fonctions dont il avait été relevé sur sa demande. Massenet, sollicité pour une partition, préféra livrer, avant *Werther*, *Esclarmonde*, qu'il venait d'achever. Les approches de l'Exposition de 1889 rendaient selon lui désirable de substituer à l'œuvre intime un drame à grand spectacle,



Photo Paul Berger

Mlle LAMARE, Charlotte dans *Werther*



Décor de *Werther* (1^{er} acte). — Charlotte et Werther

Photo Bert, Paris



Décor de *Werther* (1^{er} acte). — La Remise des Pistolets

Cliche Bert, Paris

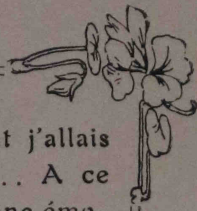


qui se prêtait bien mieux à tous les déploiements de mise en scène, à toutes les magnificences des décors et des costumes et pour lequel enfin il avait « une merveilleuse interprète, M^{lle} Sibyl Sanderson, douée d'une voix miraculeuse, féérique, capable de s'élever à de vertigineuses hauteurs ».

Sur ces entrefaites, *Manon* fut montée à Vienne (19 novembre 1890). Après le succès très vif qu'elle obtint, la curiosité, une sorte de « Sehnsucht viennoise », de nostalgie inoffensive du monde théâtral, s'éveilla là-bas pour *Werther*.

Et puisque la destinée de *Werther* est de faire couler tant de larmes, celles de Massenet ne sauraient être dédaignées. Il nous a raconté lui-même de quelle manière elles lui vinrent aux yeux dans les salons de M. W. Jahn, directeur de l'Opéra impérial de Vienne, au milieu du cercle des artistes réunis pour entendre sa partition :

Extrait du *Ménestrel*, 2 bis, rue Vivienne,
Henri HEUGEL, éditeur.



Je m'assis au tabouret et j'allais frapper le Premier accord... A ce moment, vous le dirais-je, une émotion intense m'envahit... Le cœur me battit à se rompre... En une seconde, avec une intensité vraiment douloureuse, j'eus la notion bien vive de la responsabilité artistique qui m'incombait...

Quelle terrible partie allais je jouer ? Cette partition de *Werther* datait de six années... A peine était-elle encore dans ma mémoire... Combien d'œuvres de moi avaient été exécutées depuis ! Toutes ces pensées, d'un coup, montèrent à mon cerveau, les larmes me vinrent aux yeux et... tout bêtement comme une femmelette... je me mis à pleurer ? — Alors, que de prévenances et de délicatesses autour de moi ! « Courage ! courage ! me disait-on de tous côtés... » Je fis un immense effort, et tout tremblant encore d'émotion, j'exécutais au piano ma partition entière. Telle fut à Vienne la première Audition de *Werther*.

Amédée BOUTAREL (1)



Les

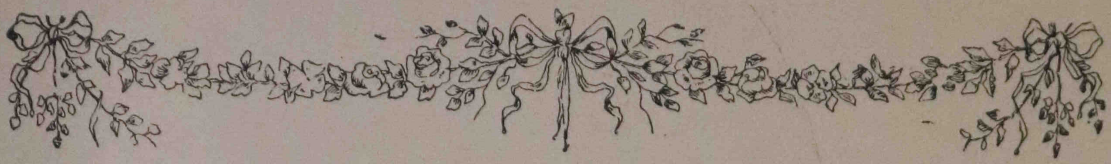




allais
 A ce
 émo-
 cœur
 une
 ment
 vive
 qui

ais je
 erlber
 était-
 Com-
 t été
 pen-
 mon
 t aux
 e une
 er? —
 e déli
 rage !
 té... »
 t tout
 j'exé-
 lière.
 Audi-

(1)



Panneau Central du Grand Foyer de l'Opéra-Comique (Fragment)



Les Noces de Jeannette

Albert Maignan





Mlle BROHLY

WERTHER

Werther, le livret sur lequel Massenet a écrit une de ses plus délicieuses partitions, est tiré du fameux roman de Goethe, qui eut un succès prodigieux, en Europe, lors de son apparition en 1774. L'analyse de ce roman est simple. La voici : un jeune homme, Werther, devient amoureux d'une jeune personne vertueuse, promise à un autre homme. Charlotte est son nom. Il lui inspire un goût très vif, qu'elle se cache à elle-même, comme il cherche à se dissimuler à lui-même la passion qu'il éprouve.

Il s'éloigne, cependant, pour ne pas voir le mariage qui est fixé. Il voyage pendant quelque temps, revient chez les époux et vit dans la plus grande intimité avec le mari et la femme. Mais, sans s'en rendre compte exactement, celle-ci est moins satisfaite de son époux et celui-ci prend ombrage des visites quotidiennes du jeune Werther. La tristesse et la contrainte gagnent ces trois personnages. Werther tombe alors dans une mélancolie noire qui redouble sa passion. Comme il ne peut parvenir à la solution digne de son caractère et de celui de Charlotte, il se dégoûte de la vie et finit par se donner la mort avec un pistolet emprunté à son rival et que vient de lui remettre celle qu'il adore. L'intérêt de ce roman, en forme de lettres, consiste surtout dans le développement d'une passion malheureuse et sans issue.

On a comparé, bien souvent, *Werther* à *Faust*, du même auteur et aussi au *René*, de Chateaubriant, et à *Adolphe*, de Benjamin Constant.

NOUVEAUTÉ!! Pâtes de Fruits	EXIGEZ sur chaque BONBON	PIERROT P.G GOURMAND		BONBONS ENVELOPPÉS
--------------------------------	--------------------------------	----------------------------	---	-----------------------

CONCERTALS MUSTEL PIANOS MUSTEL ORGUES MUSTEL

DE
Livr



Café-

CONCERTALS MUSTEL PIANOS MUSTEL ORGUES MUSTEL

BROSSERIE MODÈLE **ROUY** SPÉCIALITÉ de BROSSES et OBJETS de TOILETTE EPONGES

60, Boulevard Haussmann (près de l'Opéra) PARIS
ARTICLES de VOYAGE — ARTICLES de MÉNAGE
PARFUMERIE à PRIX RÉDUITS
Catalogue franco (marques garanties)

OUVERTE TOUTE LA NUIT PHARMACIE DES GRANDS BOULEVARDS

178, Rue Montmartre PRIX REDUITS
Livraisons dans Paris à toute heure par Automobile.



GERMANDRÉE

Secret de Beauté

EN POUDRE, EN CRÈME ET SUR FEUILLES

D'un parfum idéal, d'une adhérence absolue, salulaire
et discrète donne à la peau Hygiène et Beauté

Médaille d'Or Exposition Universelle Paris 1900

MIGNOT-BOUCHER, 19, Rue Vivienne, PARIS

TELEPHONE 735-93

Salin & Clément

CARROSSERIE POUR AUTOMOBILES 44, rue Cauchy



Café-Restaurant Viennois, SOUPERS, 20, Boulevard Montmartre

ARISTIDE

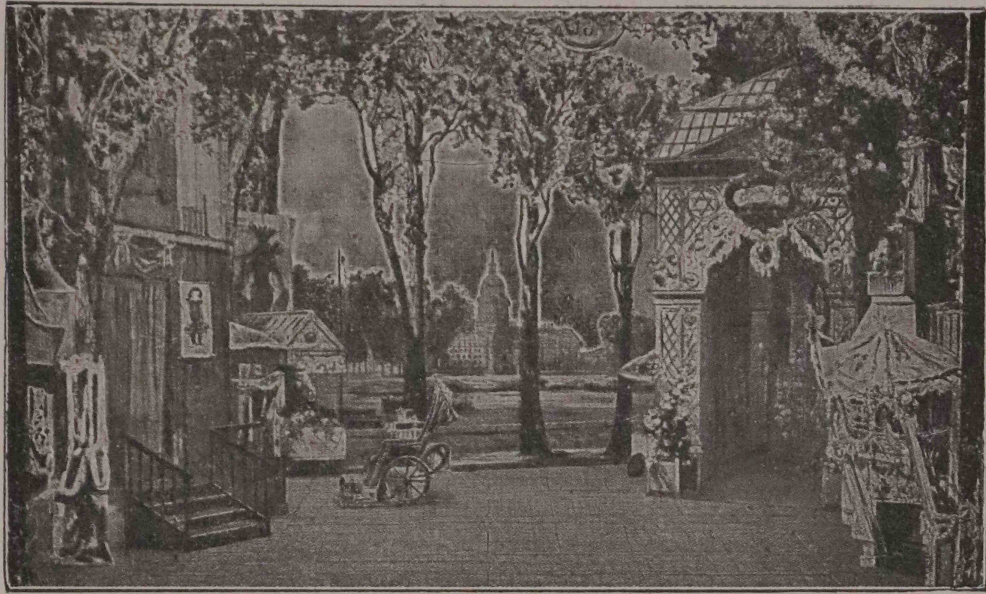
97, Rue St-Lazare (9^e)

Téléph. 133-72

S'OCCUPE DE TOUT

ce qui concerne l'organisation des **Fêtes Privées**, Fiançailles, Mariages, Bals, Banquets, Soirées, etc. Les plus belles voitures. Les meilleurs menus. Tous les artistes.

PRIX TOTAL A FORFAIT



Décor de *Manon* (3^e acte)

TIMBRES-POSTE pour Collections



Emile CHEVILLARD

156, Rue de Courcelles, 156, PARIS (17^e)

Maison Fondée en 1877

PRIX-COURANT gratis et franco
avec un beau timbre du Cap Vert à titre gratuit

1.000 Timbres différents contre mandat de 15 fr. 25

SUCRE "EDULCOR"

Le seul recommandé aux **DIABÉTIQUES** par les sommités médicales

Ne pas confondre avec la Saccharine du Commerce

Envoi franco d'échantillons



LA LITHARSYNE

Guérit le Diabète

Notice et Attestations sur demande
Pharmacie de la Croix de Genève,
142, Boul. St-Germain, PARIS

Exiger ce Sucre dans les différents Cafés

Téléphone 819-60

BLANCHE MERCÉDÈS

Ancienne Maison BICHOT

LINGERIE
CORSETS
TROUSSEAUX
DESHABILLES



Voir son Corset
médical brevete

Recommandé par les sommités
Françaises et Etrangères

15, Boulevard
de la Madeleine

Téléphone 159-93

Se Habla Espanol

English spoken

Man Spricht Deutsch

Brassière Jersey

LOCATION au Mois & à la Journée De Voitures de Luxe RENAULT FRÈRES

Modèles 10 HP, 4 Cylindres 14/20 HP et 20/30 HP



Sur demande
conditions spéciales
pour le Service
des Théâtres

Téléphones
733-93 - 316-95

Automobiles RENAULT Frères
G. GRUS, L. CABARRUS & C^{ie}

9, Boulevard Malesherbes, 9
PARIS

SUCCURSALES :
NICE, PLACE MOZART
MARSEILLE, 25, Cours LIEUTAUD

Dîners des Théâtres - RESTAURANT CHAMPEAUX, 13, Place de la Bourse

LA JANTE VINET AMOVIBLE

à coincement symétrique b.s.g.d.g ❖ 2, Avenue de Messine

Demander le catalogue A, récemment paru



Décor de Cavalleria Rusticana



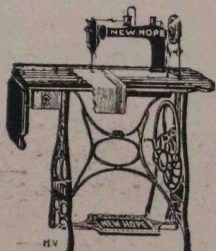
EAUX MINÉRALES en Siphons-Bonbonnes

AIX-LES-BAINS (Deux-Reines), EVIAN (Grottes), VITTEL (Bienfaisante)
LUXEUIL, LA CHATELINE, LAMALOU, St-AMAND, VALS (Elisabeth et
Romaine), CHAT-L-GUYON (Romaine), CONTREXEVILLE (Ch.-Lorraine),
Bassin de VICHY, COUZAN (Borda), Ste-MARGUERITE.

0 fr. 25 & 0 fr. 30 le litre franco dans Paris
ou au départ de Paris

PARIS, 18, Rue Favart, Tel. 271-84 ❖ BRUXELLES, 10, Galerie du Roi

CATALOGUE FRANCO



MESDAMES

Dans votre intérêt, exigez chez
tous les BONS MARCHANDS les
Machines à Coudre "New Hope"
seules cousant sans fatigue, inusables
la perfection pour familles et ateliers

Claude BONNOT, Ingén.-Constr. 101, Rue Quincampoix, 3^{me} arrt PARIS
Agent g^{énéral}
HUILE EXTRA, FILS, AIGUILLES, SOIES Sup^{érieures}, RÉPARATIONS de tous systèmes

" LA REINE des CRÈMES " La seule sans rivale pour maintenir la peau dans un perpétuel état de jeunesse et de beauté.

CHEMINS DE FER DE L'ÉTAT

VOYAGES A PRIX RÉDUITS

1° LIGNES DE NORMANDIE ET DE BRETAGNE

BAINS DE MER DE LA MANCHE

Billets d'aller et retour individuels à prix réduits, délivrés du Jeudi précédant la Fête des Rameaux au 31 Octobre, par les gares du réseau de l'Etat (*ancien réseau de l'Ouest*) pour les stations balnéaires et thermales desservies par les lignes de Normandie et de Bretagne et valables suivant la distance 3, 4, 10 jours (1^{re} et 2^e classes) et 33 jours (1^{re}, 2^{me} et 3^{me} classes).

EXCURSIONS SUR LES COTES DE NORMANDIE, EN BRETAGNE ET A L'ILE DE JERSEY

Billets circulaires valables un mois (non compris le jour du départ) délivrés du 1^{er} Mai au 31 Octobre

et pouvant être prolongés d'un nouveau mois moyennant supplément de 10 0/0.

ONZE ITINÉRAIRES différents, dont les prix varient entre 50 et 115 fr. en 1^{re} classe et 40 et 100 fr. en 2^{me} classe, permettent de visiter les points les plus intéressants de la Normandie, de la Bretagne et l'île de Jersey.

EXCURSION AU MONT SAINT-MICHEL

(Du Jeudi précédant la Fête des Rameaux au 31 Octobre)

Billets d'aller et retour valables pendant sept jours comprenant le parcours en trainway à vapeur entre **Pontorson** et le **Mont**

DE PARIS AU MONT SAINT-MICHEL

Par **Pontorson**, avec passage facultatif, au retour, par **Granville**

1^{re} Classe : **47 fr. 70** — 2^{me} Classe : **35 fr. 75** — 3^{me} Classe : **26 fr. 10**

Il est en outre, délivré par les gares des lignes de Normandie et de Bretagne du réseau de l'Etat, des billets d'aller et retour à prix réduits pour le Mont Saint-Michel, valables suivant la distance, de 3 à 8 jours.

VOYAGE CIRCULAIRE EN BRETAGNE

Billets circulaires, valables 30 jours, délivrés toute l'année par les gares du réseau de l'Etat (*ancien réseau de l'Ouest*) avec billets d'aller et retour complémentaires à prix réduits, permettant de rejoindre l'itinéraire,

1^{re} Classe : **65 francs** — 2^{me} Classe : **50 francs**

Itinéraire. — Rennes, St-Malo-St-Servan, Dinard-St-Enogat, Dinan, St-Brieuc Guingamp, Lannion, Morlaix, Roscoff, Brest, Quimper, Douarnenez, Pont-l'Abbé, Concarneau, Lorient, Auray, Quiberon, Vannes, Savenay, Le Croisic, Guérande, Saint-Nazaire, Pont-Château, Redon, Rennes.

2° LIGNES DU SUD-OUEST

BAINS DE MER DE L'OcéAN

Billets d'aller et retour individuels à prix réduits de 1^{re}, 2^e et 3^e classes, délivrés du Jeudi précédant la Fête des Rameaux au 31 Octobre par les gares du réseau de l'Etat (*ancien*), pour les stations balnéaires desservies par lignes du Sud-Ouest.

Ces billets sont de deux sortes : 1° **Billets valables 33 jours.** — Non compris le jour de départ, avec prolongation facultative de validité de 30 ou 60 jours moyennant supplément. — 2° **Billets valables 5 jours.** — Du vendredi de chaque semaine au mardi suivant ou de l'avant-veille au surlendemain d'un jour férié,

BILLETS D'ALLER ET RETOUR DE FAMILLE POUR LES VACANCES

Valables 33 jours (non compris le jour du départ). — Délivrés du Jeudi précédant la Fête des Rameaux au 1^{er} octobre, avec prolongation facultative, moyennant surtaxe.

a) Au départ de Paris, pour les gares du réseau de l'Etat (*ancien*) situées à 125 kilomètres au moins de Paris, ou réciproquement ; — **b)** Au départ de toutes les gares du réseau de l'Etat (*ancien*) (Paris excepté), pour les gares situées à 60 kilomètres au moins du point de départ.

Cartes d'Excursion valables 15 jours Délivrées du Jeudi précédant la fête des Rameaux au 31 octobre par les gares du réseau de l'Etat (*ancien*).

a) Cartes donnant droit à la libre circulation sur tout le réseau de l'Etat (*ancien*). Prix : 1^{re} classe, 135 fr. ; 2^e classe, 100 fr. ; 3^e classe, 75 fr. — **b)** Cartes donnant droit à la libre circulation sur les lignes du réseau situées au Sud de la Loire. — Prix : 1^{re} classe, 100 fr. ; 2^e classe, 75 fr. ; 3^e classe, 50 fr.

CHEMINS DE FER DE PARIS-LYON-MÉDITERRANÉE

DE PARIS A LA COTE D'AZUR

Train extra-rapide de Nuit entre Paris et le Littoral de la Méditerranée
Voitures 1^{re} classe à bogies et à Couloir (sans supplément). Lits-Salon, Salon à lits complets, Sleeping-Car et Wagon-restaurant.

Départ de Paris 7 h. 20 soir, arrivée à Cannes 9 h. 57 matin, arrivée à Nice 10 h. 33 matin, arrivée à Menton 11 h. 33 matin.

Départ de Menton 6 h. 38 soir, départ de Nice 7 h. 45 soir, départ de Cannes 8 h. 17 soir, arrivée à Paris 10 h. 40 matin.

" Côte d'Azur Rapide " Train de Jour

Voitures de 1^{re} cl. à bogies et à couloir (sans supplément) Lits-salon, Wagon-restaurant

Départ de Paris 9 h. matin, arrivée à Cannes 10 h. 20 soir, arrivée à Nice 10 h. 50 s. arrivée à Menton 11 h. 53 soir.

Départ de Menton 7 h. 15 matin, départ de Nice 8 h. 15 matin, départ de Cannes 8 h. 45 matin, arrivée à Paris 10 h. 15 soir

Pour les jours et périodes de mise en marche de ces deux trains, consulter les affiches horaires ou les indicateurs.

Le nombre des places est limité : on peut les retenir d'avance moyennant une taxe de location de 2 francs par place :

A PARIS, à la Gare de Paris-Lyon et dans les bureaux de ville suivants :
rue St-Lazare 88, rue de Rennes 45, rue St-Anne 6.

POUR LE RETOUR, dans les gares du littoral désignées ci-après :
Menton, Monte-Carlo, Nice, Cannes, St-Raphaël, Toulon.

Pour renseignements détaillés sur les horaires, voyages circulaires, relations internationales, consulter le *Livret-Guide Horaire P.-L.-M.*, mis en vente au prix de 0 fr. 50 dans toutes les gares.

CHEMINS DE FER DE L'EST

Voyages en Italie

La Compagnie des Chemins de fer de l'Est à l'honneur d'informer MM. les Voyageurs qu'elle met à leur disposition différentes combinaisons de billets permettant de faire, dans des conditions très économiques, des excursions très variées en Italie.

Des trains rapides de 1^{re} et 2^{me} et classes des express des trois classes assurent journellement les communications entre Paris et Bâle avec correspondances immédiates sur l'Italie par Lucerne et la pittoresque route du Gothard. Pour le rapide qui quitte Paris à 10 h. 10 du soir, la durée du trajet de Paris à Milan n'est que de 16 heures ; pour les voyageurs de 3^e classe par l'express qui le suit, elle n'est que de 20 heures ; par les deux trains la traversée du Gothard s'effectue de jour.

Des voitures de 1^{re} et 2^e classes, avec compartiments de 1^{re} classe à couchettes circulent directement entre Paris et Milan dans les trains rapides de nuit (supplément par place de couchette entre Paris et Bâle, 7 fr.). Entre Paris et Bâle les trains de jour comportent un wagon-restaurant et les trains de nuit des voitures à compartiments lits-toilette et des sleeping-cars (lits-toilette, supplément entre Paris et Bâle, 17 fr. Wagons-lits, supplément, 17 fr. 30).

Sur le Gothard les trains comportent des wagons-restaurants le jour et la nuit des wagons-lits.

Les places de couchettes et de lits-toilette peuvent être retenues à l'avance sans augmentation de prix.

SULFURINE BAIN SULFUREUX

LANGLEBERT
 Hygiénique, Fortifiant, Antirhumatismal
 Agent puissant contre l'Obésité.



SOUPLESSE et BEAUTÉ de la PEAU
 Peut être pris chez soi, sans baignoire spéciale.

VENTE : Dans toutes Pharmacies. — Prix : 1 fr. 25.

Complément indispensable du BAIN

LE SAVON SULFURINE EST

SAVON DE TOILETTE : Entretien la Blanchéure et l'Eclair de la peau du Visage, de la Gorge et des Mains.

SAVON THÉRAPEUTIQUE : Contre les rougeurs et boutons du Visage.

SAVON DULCIFIANT : Excellent pour la toilette des enfants.

VENTE : Dans toutes les Pharmacies. — Prix 1.25

NOUVEAUX PROCÉDÉS

Hygiéniques & Scientifiques

DU CÉLÈBRE

Institut de Beauté

26, place Vendôme

PARIS

Beauté, Clarté du Teint

Appareils et

Masques Spéciaux

pour

l'Amincissement du Visage

Ceintures

Moulagés déperditeurs

Cures assurées

contre les Taches de rousseur

Dép'latoire sans retour

Envoi du Catalogue

CHEMIN DE FER DU NORD

STATIONS BALNÉAIRES ET THERMALES

Du Jeudi précédant les Rameaux au 31 Octobre, toutes les gares du Chemin de fer du Nord délivrent des billets à prix réduits, à destination des stations balnéaires et thermales du réseau, sous condition d'effectuer un parcours minimum de 100 kilomètres aller et retour.

Billets collectifs de Famille, valables 33 jours, prolongeables pendant une ou plusieurs périodes de 15 jours (Réduction 50 0/0 à partir de la quatrième personne).

Billets hebdomadaires et Carnets d'aller et retour individuels, valables 5 jours, du vendredi au mardi et de l'avant-veille au surlendemain des fêtes légales (Réduction de 20 à 44 0/0).

Les carnets contiennent 5 billets d'aller et retour qui peuvent être utilisés à une date quelconque dans le délai de 33 jours.

Cartes d'abonnement, valables 33 jours, (Réduction de 20 0/0 sur le prix des abonnements ordinaires d'un mois) à toute personne prenant deux billets ordinaires au moins ou un billet de saison pour les membres de sa famille.

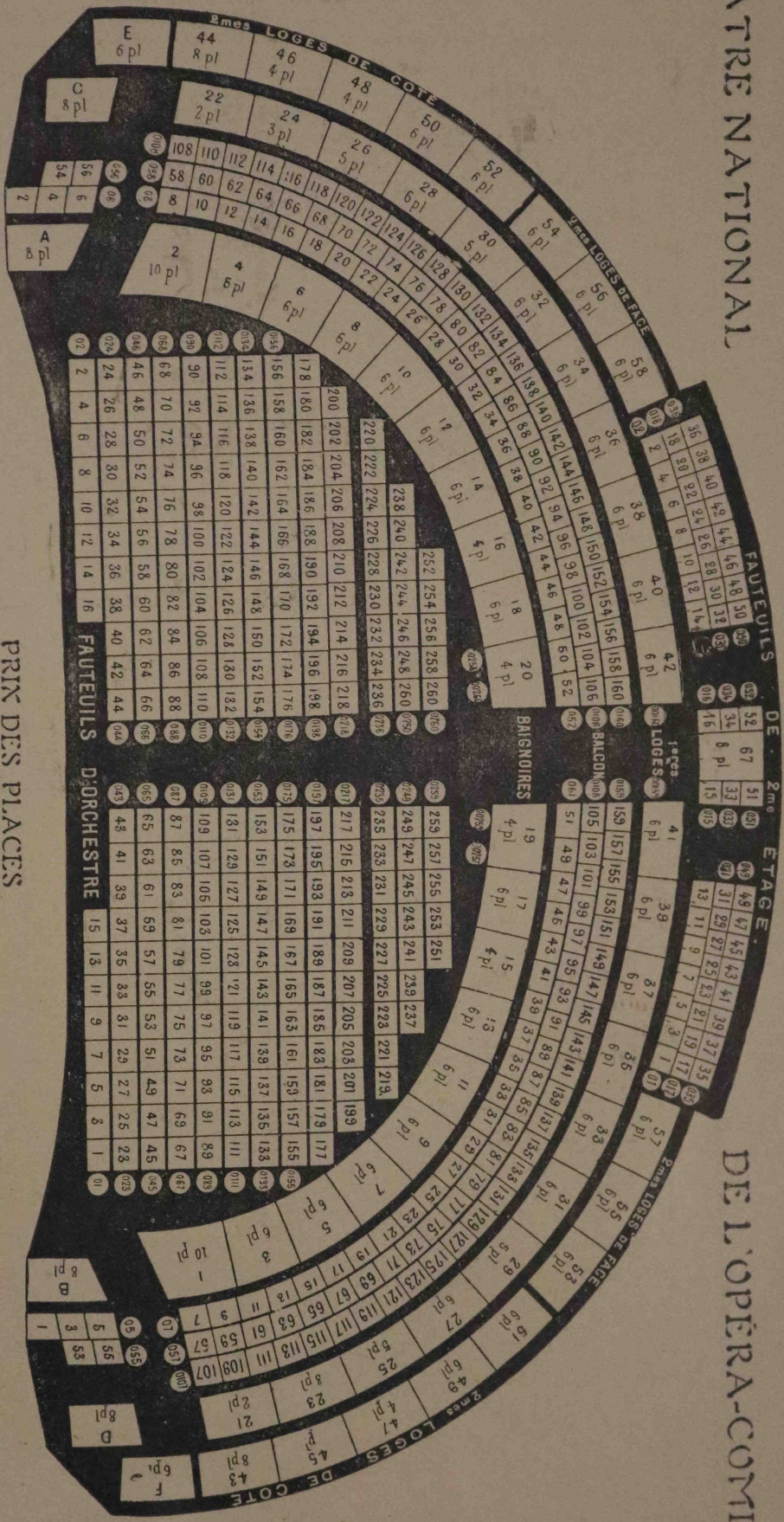
Pour les stations balnéaires seulement :

Billets d'excursion individuels ou de famille, de 2^e et 3^e classes, des dimanches et jours de fêtes légales, valables une journée dans des trains désignés. (Réduction de 20 à 70 0/0).

Pour tous renseignements, consulter le livret-guide Nord, ou s'adresser dans les gares et bureaux de ville de la Compagnie.

Pour tous renseignements, s'adresser au bureau de renseignements et d'abonnements, Rue Parivaux. Ouvert de 11 heures à 6 heures.
 Les Dames sont reçues sans chapeau aux fauteuils d'Orchestre et de Balcon

— 2 ^e étage	6	8	8	10	4
— 3 ^e étage	3	4	4	10	3
Loges de Balcon	10	12	12	12	3
— de face, 2 ^e étage	6	8	8	10	3
Baignoires					4
Fauteuils de balcon :					3
1 ^{er} rang	10	12	12	12	3
2 ^e et 3 ^e rangs	8	10	10	10	3
Stalles du 3 ^e étage					4
Fauteuils du 4 ^e étage					3
Stalles du 4 ^e étage					2
— de parterre					1
					3
					50



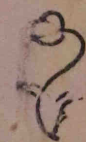
PRIX DES PLACES

Avant-scènes :		Bureau Location		Bureau Location		Bureau Location	
	La Place		La Place		La Place		La Place
de Rez-de-chaussée	10	Loges de côté, 2 ^e étage.	5	Fauteuils d'orchestre...	8		10
— 2 ^e étage	6	— 3 ^e étage	3	— du 2 ^e étage.	6		6
— 3 ^e étage	3	Baignoires	8	— du 3 ^e étage	4		5
Loges de Balcon	10	Fauteuils de balcon :	10	Stalles du 3 ^e étage	3		3 50
— de face, 2 ^e étage.	6	1 ^{er} rang	10	Fauteuils du 4 ^e étage	2		2
		2 ^e et 3 ^e rangs	8	Stalles du 4 ^e étage	1		1
			10	— de parterre	3 50		

Pour tous renseignements, s'adresser au bureau de renseignements et d'abonnements, Rue Mariivauk. Ouvert de 11 heures à 6 heures.
 Les Dames sont reçues sans chapeau aux Fauteuils d'Orchestre et de Balcon

Parfum

CAMIA



V. Rigaud

1, Faubourg St-Honoré