



RIDEAU DE FER
DE LA
COMÉDIE FRANÇAISE

EXÉCUTÉ PAR M. H. D'ESPOUY
EN COLLABORATION
AVEC M. A. CALBET.

Comédie Française

PROGRAMME OFFICIEL

ED. PINAUD

18. PLACE VENDÔME
PARIS



GENET D'OR PARFUM **VIOLETTE**

PARFUM
ULTRA
PERSISTANT

LA CORRIDA

BRISE
EMBAUMÉE

ED. PINAUD

Arts, Élegance, Modes



PHOTO H. MANUEL.

Création de MAUBANT et DUGDALE

FOURNISSEURS BREVETÉS DES COURS ÉTRANGÈRES

2, RUE CAMBON

Arts, Élegance, Mode

Succursale à MONTE-CARLO, Villa Blanc-Castel, Boulevard du Nord



PHOTO H. MANUEL

Modèle de la M^{on} BAZAU, 101, Rue des Petits-Champs

près la Rue de la Paix

ROBES, MANTEAUX, LINGERIE, FOURRURES

LES PIÈCES DU RÉPERTOIRE



J. Lami

Parmi des documents préhistoriques provenant de l'île de Crète d'éminents archéologues ont déchiffré avec surprise l'inscription suivante : *Mégara, reine de Thèbes, pour avoir un teint de fleur se couvrait le visage de CRÈME FLOREÏNE.*

Grands Magasins, parfumeries, pharmacies et chez A. GIRARD, 22, Rue de Condé, Paris.

Le Pot, 2.50 — Le 1/2 Pot 1.25.

LE BIEN-ÊTRE

BREVETÉ S. G. D. G.



CORSELET-CEINTURE HYGIÉNIQUE

soutenant la gorge,
maintient l'abdomen
et laisse l'estomac libre.

Recommandé par les sommités
médicales.

Corsets Brevetés
en France et à l'Étranger

Inventeur du
Corselet-Gorge

Gadolle

24, CHAUSSÉE-d'ANTIN, 24

PARIS *

Souples

Esthétiques

Fins

Dernières Créations

GRAND PRIX

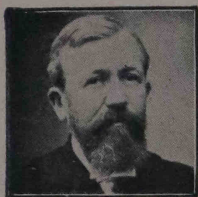
Exposition Franco-Britannique, LONDRES 1908

CORSETS sur Mesure

Succursale : 402, Rue Saint-Honoré

ENVOI du CATALOGUE franco sur demande

L'Illustration publie toutes les pièces nouvelles
des premiers auteurs dramatiques contemporains.



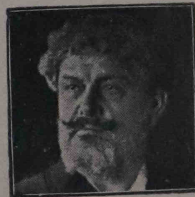
Henri Lavedan.



Paul Hervieu.



Maurice Donnay.

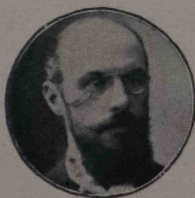


Jean Richepin.

Abonnez-vous à

L'ILLUSTRATION

c'est le plus Artistique de tous les Journaux.



Emile Fabre.



G.-A. de Caillavet et Robert de Flers.



Alfred Capus.

Paris, 17 Rue de la Paix.
Cabinet 11 Rue Ybery
à Neuilly S/S)

La Maison d'Orsay, vous prie de
lui faire l'honneur de votre visite,
en ses Salons de la Rue de la Paix 17,
afin de vous soumettre ses nouveaux
produits de toute dernière perfection,
s'adressant à la clientèle la plus choisie.

Actualités :

"Le Rêve d'Orsay"
- Extrait, Poudre, Savon -

"Les Sous-bras Rose d'Orsay"
dégageant leur parfum à la
chaleur. -

"Le Parfum du Chevalier
d'Orsay". -

GRANDE MAISON DE-BLANC

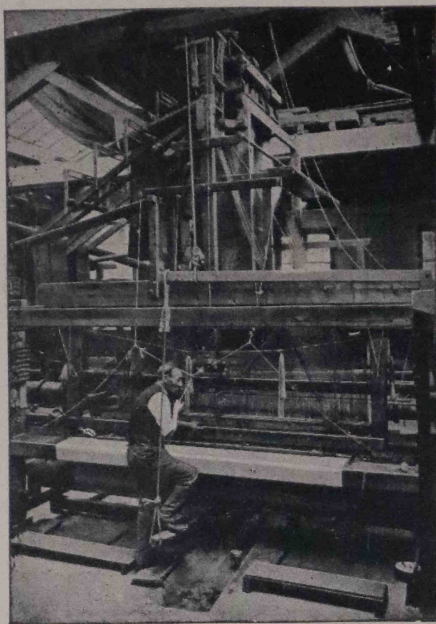
6-BOULEVARD DES CAPUCINES
PARIS

LINGE DE TABLE
LINGE DE MAISON
LINGERIE

TROUSSEAUX

LONDON

CANNES



Métier à tisser de notre
Manufacture de Linge de Table

CHOCOLAT A LA TASSE PRÉVOST

39, Boulevard Bonne-Nouvelle, Paris — Maison à Bordeaux.
CHOCOLAT & THÉ PRÉVOST — BONBONS QUALITÉ SUPÉRIEURE

A PARTIR DE
6 H. 3/4 DU MATIN

TIMBRES-POSTE POUR COLLECTIONS

MAISON DE 1^{er} ORDRE

ACHAT DE COLLECTIONS & LOTS
AUX PLUS HAUTS PRIX

BULLETIN MENSUEL
ABONNEMENT 1^{fr}.50 PAR AN

CATALOGUE ILLUSTRÉ 1908. 4^{frs}

G^o CHOIX D'ALBUMS

PRIX-COURANT DE 3000 SÉRIES
ENVOYÉ GRATUITEMENT



TH-CHAMPION & C^o. 13, Rue Drouot, PARIS.

NE TEIGNEZ PAS VOS CHEVEUX sans consulter la "Maison Broux"
10, Rue Saint-Florentin — PARIS

Après le repas
un verre de

BENEDICTINE



LE SUCCÈS EN PHOTOGRAPHIE

PLAQUES & PAPIERS "AS DE TRÈFLE"

FLIRT

PARFUM
ULTRA-PERSISTANT

ED. PINAUD



LA RENCONTRE

PIÈCE EN QUATRE ACTES, EN PROSE, DE M. PIERRE BERTON.

Orfèvrerie de la Maison CHRISTOFLE.

2^e et 3^e actes : Meubles de la Maison SCHMIT et PIOLLET.

Tapis de la Maison DALSÈME.

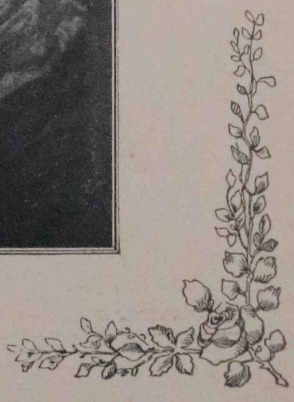
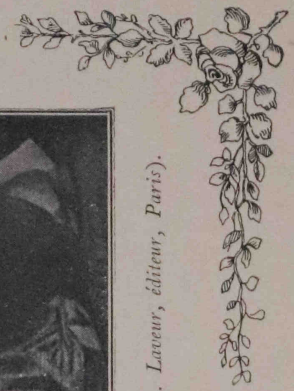
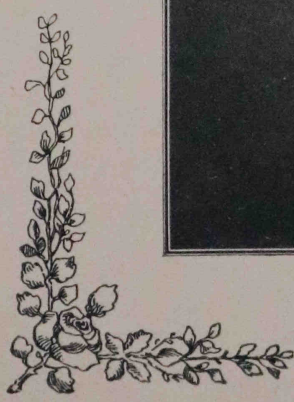
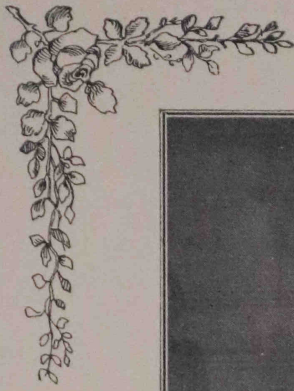
MM. GEORGE GRAND	<i>Serval.</i>
ANDRÉ BRUNOT	<i>Canuche.</i>
PAUL NUMA	<i>De Bévannes.</i>
JACQUES GUILHÈNE	<i>Vivien.</i>
DÉCARD	<i>Un domestique.</i>
M ^{mes} CÉCILE SOREL	<i>Camille de Lançay.</i>
PROVOST	<i>Renée Serval.</i>
FAYLIS	<i>Une femme de chambre.</i>



POUR TOUT CE QUI CONCERNE LE PROGRAMME :
S'adresser à M. GONZALEZ DEL RIO, 31, Boulevard Bonne-Nouvelle (Téléphone 251-20).

Prix du programme : 50 cent.

21 Juin 1909.



Extrait de *La Comédie Française*, par FRÉDÉRIC LOUÏE (L. Laveur, éditeur, Paris).

Les Sociétaires de la Comédie Française, en 1840.





COMÉDIE FRANÇAISE. — Foyer du public.

Extrait de la *Comédie Française*, par FRÉDÉRIC LOLIÉE (L. Laveur, éditeur à Paris).



COMÉDIE FRANÇAISE



Foyer du public. — Galerie des bustes.



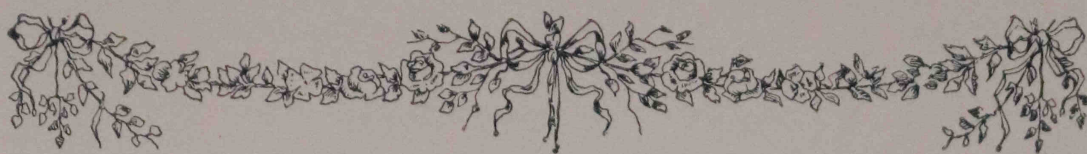
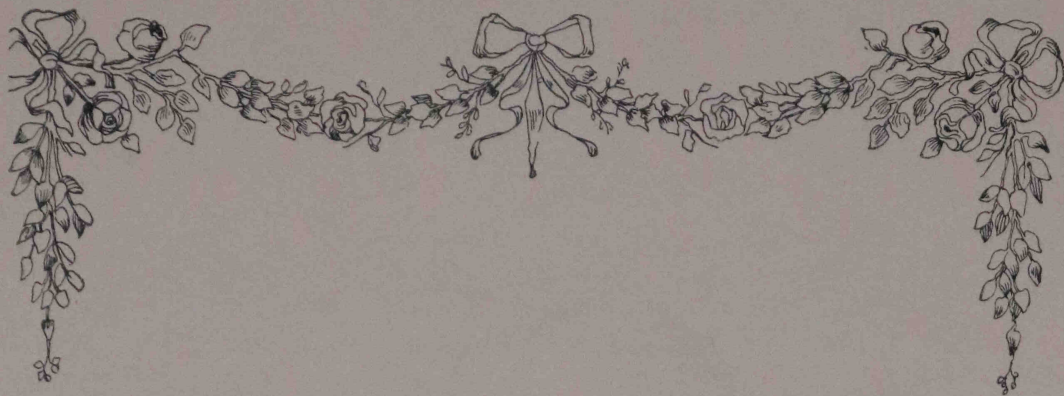


PHOTO REUTLINGER.

Mlle CÉCILE SOREL.





M. GRAND.





PHOTO NADAR.

M. ANDRÉ BRUNOT.



PHOTO NADAR.

Mlle PROVOST.

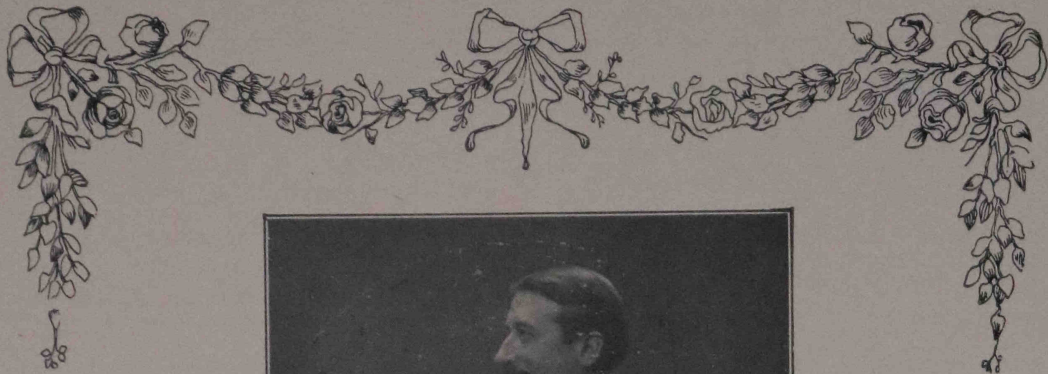
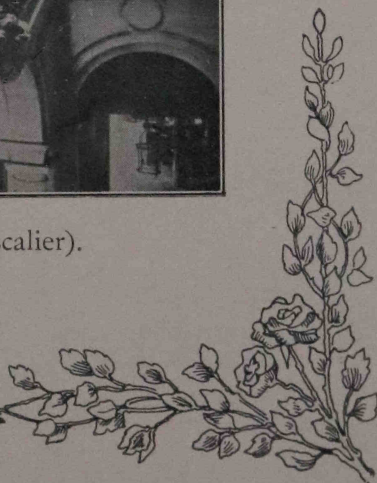


PHOTO PAUL BERGER.

M. PAUL NUMA.



Comédie Française (grand escalier).



COMÉDIE FRANÇAISE



Statue de Voltaire. — Foyer du public.

Par HOUDON.





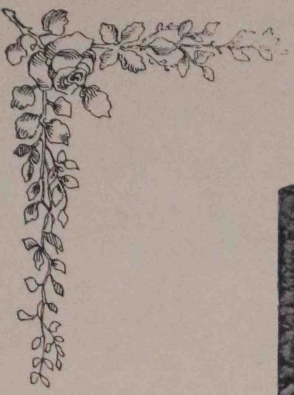
MUSÉE DE LA COMÉDIE FRANÇAISE



Les Sociétaires de la Comédie Française, en 1894.

Député Louis BIRCHÉ.

Extrait de la *Comédie Française*, par Frédéric LOLLIE (L. L'ÉTOUR, éditeur à Paris).





Extrait de *La Comédie Française*, par FRÉDÉRIC LOUÏE (L. Laveur, éditeur, Paris).

Les Sociétaires de la Comédie Française, en 1864



Les DERNIÈRES ÉLÉGANCES en CORSETS & CORSELETS

SONT DUES A

M^{me} Berthe BARRÉIROS

PARIS, 10, Rue Daunou (angle de la rue de la Paix)
LONDRES, 45, 46, New Bond Street W (corner of Maddox street)
GRAND PRIX : LONDRES 1908

Le Programme de la Comédie Française est imprimé par A. Garjeanne, 21, Boul. du Temple, Paris.



MIG

LES
HORS
P

A

P

R

60, B

F

L

GERMANDRÉE



Secret de Beauté

EN POUDRE, EN CRÈME et SUR FEUILLES

D'un parfum idéal, d'une adhérence absolue, salubre et discrète, donne à la peau **Hygiène** et **Beauté**.

MÉDAILLE D'OR EXPOSITION UNIVERSELLE PARIS 1900

MIGNOT-BOUCHER, 19, Rue Vivienne, PARIS



LES PREMIERS
HORS CONCOURS
PARIS 1900

PHARES DUGELLIER

LES SEULS
GRAND PRIX
LIÈGE 1905

A. HERZOG

41, Rue de Châteaudun, 41
OBJETS D'ART, AMEUBLEMENTS, CURIOSITÉS

PHARMACIE DES GRANDS BOULEVARDS

OUVERTE TOUTE LA NUIT

178, Rue Montmartre, 178

PRIX RÉDUITS

Livraisons dans Paris à toute heure par Automobile

ROUY

Brosserie Modèle

SPÉCIALITÉ de BROSSES et OBJETS de TOILETTE

ÉPONGES

ARTICLES de VOYAGE — ARTICLES de MÉNAGE

PARFUMERIE à PRIX RÉDUITS

60, Boul. Haussmann
(près l'Opéra)

PARIS

MARQUES GARANTIES

CATALOGUE FRANCO

LES PHARES B. R. C. "ALPHA"

sont les meilleurs

ETS

street)

e. Paris.

Arts, Élegance, Mode

CHAPEAU

de la Maison

Renée

DEMILIÈRE

*

♦ 10 ♦

Rue Royale

*

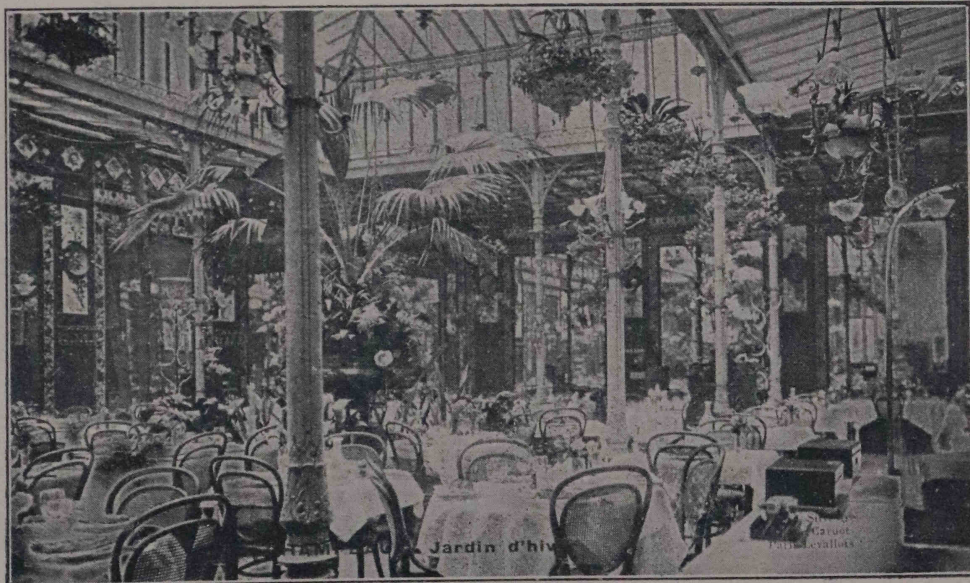
TÉLÉPHONE 249-33

*



LA MAISON N'A PAS D'ENSEIGNE

" DINER DES THÉÂTRES "



RESTAURANT CHAMPEAUX

Fondé en 1800

Téléphone 127-17

13, Place de la Bourse

VIE DE MOLIERE

Sa jeunesse — Ses débuts

Le 15 janvier 1622 fut baptisé, à Saint-Eustache, un enfant qui devait immortaliser le nom de Molière. Il était né dans une maison de la « rue Saint-Honoré » dont l'emplacement serait occupé aujourd'hui par la maison portant le n° 96, au coin de la rue Sauval, anciennement rue des Vieilles-Etuves. L'angle de cette maison était terminé par un poteau cornier représentant un oranger avec des singes, d'où le nom de « Maison des singes », qui lui était donné. Jean-Baptiste Poquelin était le fils d'un marchand tapissier, de bonne bourgeoisie, et de Marie Cressé, qui mourut en 1632, après avoir donné à son mari six enfants, dont Jean-Baptiste était l'aîné. Jean Poquelin, le père, se remaria en 1633 et perdit sa seconde femme trois ans après. Certains ont voulu, mais sans aucune preuve, que Molière se soit souvenu de sa propre belle-mère pour peindre le caractère de Béline du Malade imaginaire. En 1637, Jean Poquelin assurait à son fils aîné la survivance de la charge de tapissier et valet de chambre du roi, charge qu'il occupait lui-même depuis 1631. Cependant, Jean-Baptiste faisait ses humanités. Il suivait, comme externe, les cours du collège de Clermont — aujourd'hui lycée Louis-le-Grand, — dirigé par les Jésuites, et on prétend qu'il y eut pour condisciples le prince de Conti, frère du Grand Condé, François Bernier, le futur voyageur, le poète Hesnault, Chapelain. La tradition lui fait entendre, en compagnie de Cyrano de Bergerac, les leçons du philosophe Gassendi, que Chapelain aurait eu pour précepteur. Après ses humanités, il fit du droit et aurait été reçu avocat à Orléans.

Dans le courant de l'année 1642, il suivit Louis XIII dans son voyage à Narbonne, en qualité de tapissier et valet de chambre du Roi. Il

55 Ans
de Succès



Plus de Cheveux gris ni blancs

EAU SALLÉS

Rend à merveille aux Cheveux gris ou blancs et à la Barbe leur couleur primitive.

INNOCUITÉ ABSOLUE

E. SALLÉS, Parf-Chimiste, 73, Rue Turbigo, PARIS.



Parfumerie Agnel

16, Avenue de l'Opéra

ÉCAILLE
IVOIRE

TROUSSES DE TOILETTE
MAROQUINERIE

ARISTIDE

— 97 —
Rue St-Lazare (9^e)

Téléphone 133-72

S'OCUPE DE TOUT

ce qui concerne l'organisation des Fêtes Privées, Fiançailles, Mariages, Bals, Banquets, Soirées, etc. Les plus belles voitures. Les meilleurs menus. Tous les artistes.

PRIX TOTAL A FORFAIT

Amateurs Photographes !

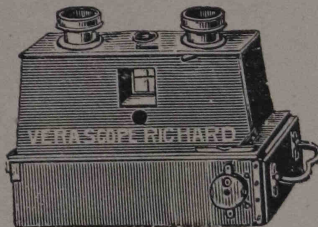
ALLEZ VOIR : 10, RUE HALÉVY (Opéra)

Les Nouveautés Photographiques de 1909

DU VÉRASCOPE RICHARD



Succursale à Londres
23, A. Albemarle Street, Piccadilly



Se méfier des imitations.

DEMANDER LA NOTICE ILLUSTRÉE ✦ 25, Rue Mélingue, PARIS

POUR LES DÉBUTANTS

LE GLYPHOSCOPE ✦ Breveté S. G. D. G.

Modèle en ivoirine avec 6 porte-plaque 45×107. 35 fr.
Modèle pour films packs pour 12 poses 45×107. 50 fr.

POUR LES INITIÉS

LE VÉRASCOPE ✦ Breveté S. G. D. G.

Modèle ordinaire objectifs rectilignes.
Magasin pour 12 plaques 45×107. 175 fr.

POUR LES DILETTANTES

LE VÉRASCOPE à grande ouverture

Modèle avec objectifs Zeiss F : 4, 5 obturateur à rendement maximum avec autodéclencheur "chronomos". 625 fr.
Exposition permanente de Photographie : 7, Rue Lafayette (Opéra)

PLAQUES PHOTOGRAPHIQUES



GUILLEMINOT

R. GUILLEMINOT, BOESPFLUG & C^{IE}

PAPIERS · PRODUITS

LITERIE DARRAC

24, Rue Cadet ———— TÉLÉPHONE : 148-15, 162-16

Envoi franco du Catalogue ✦ La plus importante spécialité de Literie



LITS EN CUIVRE ✦ LITERIE DE LUXE
CANAPÉS-LITS

FABRICATION - RÉPARATION - ÉPURATION
de TOUT ce qui concerne le couchage

GARDAGE DE MATELAS (pris le matin rendus le soir)
Épuration, Blanchissage, Désinfection d'Appartements

TRANSFORMATIONS D'ÉDREDONS EN COUVREPIEDS AMÉRICAINS

aurait même, au cours de ce voyage, essayé de sauver Cinq-Mars en le cachant dans un cabinet obscur du palais épiscopal de Narbonne. Enfin, en 1643, Jean-Baptiste Poquelin renonçait à la survivance de la charge de son père, survivance qu'il devait reprendre en 1660; il allait commencer une nouvelle vie.

Son goût pour le théâtre semble s'être manifesté de bonne heure. Enfant, son grand-père maternel, qui le « gâtait », le menait quelquefois à l'Hôtel de Bourgogne, où il entendait Bellerose dans le haut comique, Gauthier-Garguille, Gros-Guillaume et Turlupin dans la farce. Son père et ses oncles avaient deux loges en la halle couverte de la foire de Saint-Germain, qui venaient de leur père, et Molière a dû se souvenir plus tard des parades de la foire que le petit Jean-Baptiste avait contemplées. Les solides études qu'il fit ne furent pas étrangères à sa vocation. La Grange a noté, dans la préface de l'édition de 1682, l'inclination que Molière eut, dès ses humanités pour le poète Térence. — Et les triomphes du grand Corneille, alors dans toute sa gloire, devaient faire dire à plus d'un adolescent : « Et moi aussi, je serai poète... » Jean-Baptiste se fit comédien, et changea peu après son nom de Poquelin contre celui de Molière, déjà porté par un auteur de fades romans : la Semaine Amoureuse — Polyxène; un contemporain, poète galant, ordonnateur de ballets, musicien ordinaire de la Chambre du Roi, s'appelait Louis de Mollier, qu'on écrivait parfois Molière. Dans une troupe constituée depuis quelque temps déjà, Molière s'exerçait à jouer la Comédie, avec ses amis les Béjart. Elle prit le nom d'« Illustre Théâtre », et, le 30 juin 1643, le contrat d'association fut passé à Paris.

Cette troupe comprenait avec J.-B. Poquelin : Denis Beys, Germain Clérin, Joseph Béjart — qui avait à cette époque 26 ou 27 ans, — ses sœurs, Madeleine et Geneviève, Nicolas Bonnenfant, Georges Pinel,

BIJOUX D'OCCASION

Téléph. 228-77

*
Henri LYON

12, Rue de la Paix

MAISONS A NICE
MONTE-CARLO ♦
VICHY ♦ ♦ ♦ ♦

*
ACHAT, ÉCHANGE

AU TOURISTE

MAROQUINERIE

Articles

de Voyage

36 bis

Av. de l'Opéra



Dans les CONFISERIES et ÉPICERIES fines

BONBONS
DU
PIERROT gourmand



EXIGEZ LA MARQUE **PIERROT GOURMAND** SUR CHAQUE BONBON

Vente en gros : 34, Rue Sedaine, PARIS

Catherine de Surlis. Le jeune Poquelin avait le droit de remplir alternativement, avec Germain Clérin et Joseph Bèjart, le rôle du héros dans chaque pièce. « L'illustre Théâtre » loua, à raison de 1,900 livres par an, la salle du jeu de Paume des Mestayers, située au fossé de Nesle, depuis rue Mazarine. En attendant que la salle fût prête, la troupe partit pour Rouen, où l'attirait peut-être la présence glorieuse de Corneille; elle y joua pendant la foire Saint-Romain. Revenue à Paris, elle y donna sa première représentation au début de janvier 1644. La troupe obtint l'autorisation de se dire « entretenue par son Altesse Royale, Gaston d'Orléans ». Elle représentait des grandes tragédies (Molière n'avait pas encore trouvé sa voie); c'étaient: La Mort de Sénèque, de Tristan l'Hermitte, La Mort de Chrispe, du même, le Scévola, de Du Ryer, etc. Le succès ne répondant point aux espoirs des acteurs, on partit chercher sur la rive droite la chance qui ne voulait pas venir sur la rive gauche. — Au mois de décembre 1644, J.-B. Poquelin quittait la salle du jeu de Paume des Mestayers... avec un arriéré de 2.600 livres.

La troupe s'installa, vers le mois de janvier 1645, dans le jeu de Paume de la Croix-Noire, rue des Barrés, « proche l'Ave Maria ». Les recettes n'étaient pas plus brillantes, et les fournisseurs se fâchaient. Molière fut arrêté et emprisonné au Grand Châtelet, où nous le voyons au commencement d'août de la même année, retenu pour une dette de 115 livres d'une part, de 27 livres d'autre part, et pour diverses sommes. Il fut remis en liberté quelques jours après, mais sa troupe ne comptait plus, lui compris, que sept acteurs et actrices: Germain Clérin, Joseph Bèjart et ses sœurs, Catherine Bourgeois et un certain G. Rabel. La première période de la vie théâtrale de Molière se terminait sur une défaite. Mais Molière n'était pas homme à se décourager: Paris ne voulait pas de « l'illustre Théâtre »; il quitterait Paris pour chercher le succès en province.

FILTRE MALLIE



Stérilisation absolue
des eaux d'alimentation

FILTRE pour Ménage
et pour l'Industrie

155, Rue du Faub^g-Poissonnière, PARIS

CHAMPS-ÉLYSÉES RESTAURANT

101, Avenue des Champs-Élysées

TYPICAL ENGLISH GRILL
RESTAURANT LONDONNIEN

AFTERNOON TEA

TÉLÉPHONE } 1^{re} 655-46
2^e 666-54



T. JONES

23, Boulevard des Capucines
PARIS

Les Jardins
de Versailles

(Nouveau Parfum)

Fluide latif Jones

BERT, PHOTOGRAPHE DE LA COMÉDIE-FRANÇAISE 35, BOULEVARD DES CAPUCINES PARIS

AVANT SCÈNE DE BALCON		AVANT SCÈNE DE BALCON	
A	3	B	3
1	21	41	49
2	23	51	63

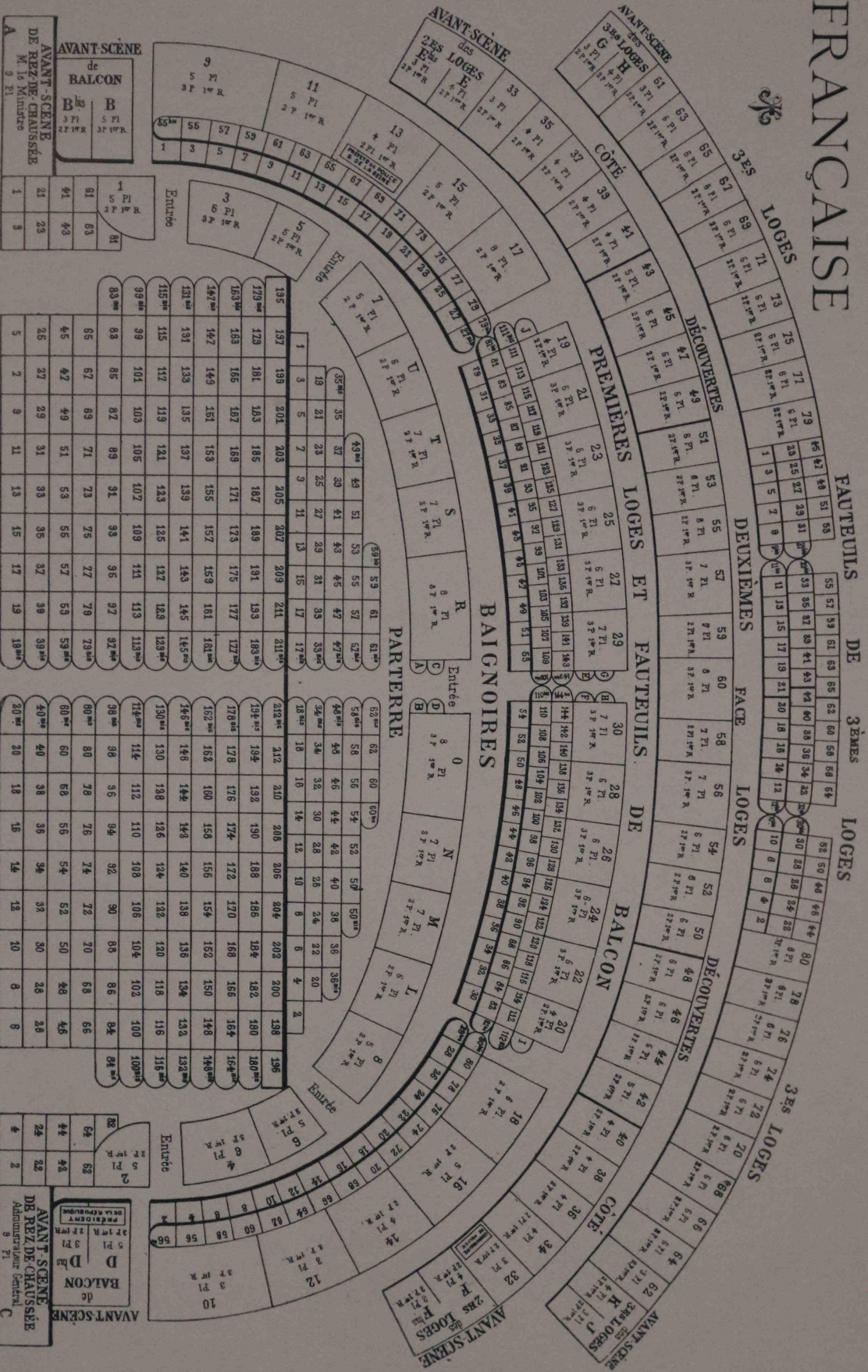
5	25	45	65	85	105
6	27	47	67	87	107
7	29	49	69	89	109
8	31	51	71	91	111
9	33	53	73	93	113
10	35	55	75	95	115
11	37	57	77	97	117
12	39	59	79	99	119
13	41	61	81	101	121
14	43	63	83	103	123
15	45	65	85	105	125

FAUTEUILS D'ORCHESTRE

16	47	67	87	107	127
17	49	69	89	109	129
18	51	71	91	111	131
19	53	73	93	113	133
20	55	75	95	115	135
21	57	77	97	117	137
22	59	79	99	119	139
23	61	81	101	121	141
24	63	83	103	123	143
25	65	85	105	125	145
26	67	87	107	127	147
27	69	89	109	129	149
28	71	91	111	131	151
29	73	93	113	133	153
30	75	95	115	135	155

AVANT SCÈNE DE BALCON		AVANT SCÈNE DE BALCON	
A	3	B	3
1	21	41	49
2	23	51	63

COMÉDIE FRANÇAISE



FAUTEUILS D'ORCHESTRE

AVANT-SCÈNE de BALCON

B	B
3 Pl	5 Pl
27 fr.	37 fr.
21	23
41	43
1	3

135	137	139	201	203	205	207	209	211	213
179	181	183	185	187	189	191	193	195	197
183	185	187	189	191	193	195	197	199	201
147	149	151	153	155	157	159	161	163	165
131	133	135	137	139	141	143	145	147	149
115	117	119	121	123	125	127	129	131	133
99	101	103	105	107	109	111	113	115	117
83	85	87	89	91	93	95	97	99	101
65	67	69	71	73	75	77	79	81	83
45	47	49	51	53	55	57	59	61	63
25	27	29	31	33	35	37	39	41	43
5	7	9	11	13	15	17	19	21	23

62	64	66	68	70	72	74	76	78	80
58	60	62	64	66	68	70	72	74	76
48	50	52	54	56	58	60	62	64	66
38	40	42	44	46	48	50	52	54	56
28	30	32	34	36	38	40	42	44	46
18	20	22	24	26	28	30	32	34	36
8	10	12	14	16	18	20	22	24	26

AVANT-SCÈNE de BALCON

D	D
5 Pl	3 Pl
37 fr.	27 fr.
56	56
44	44
24	24
2	2

ge
e
IS
es
N
S
cines
les
nes

PARFUM
CAMIA



V. Rigaud
1, Faubourg St-Honoré