

V



M.K.Sc

Ph. Stebbing

M<sup>lle</sup> GRUMBACH



Programme Officiel



Paolo Tugietmi

*Théâtre*

*National*

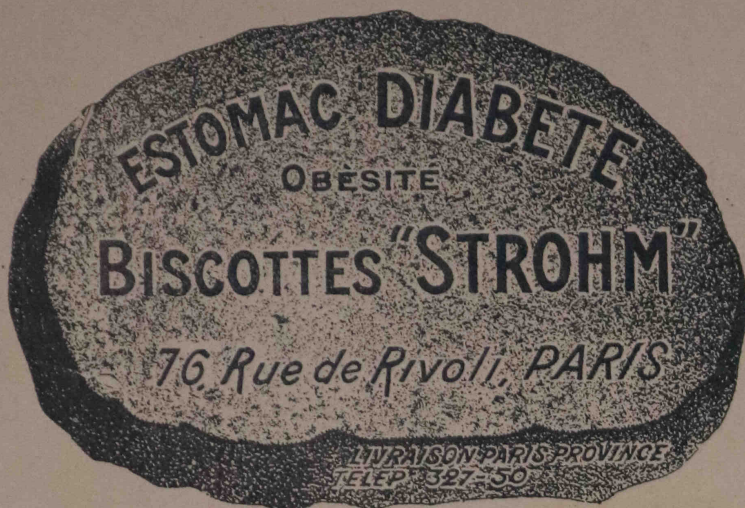
*de l'Odéon*

Le Petit Programme  
 Parisien Illustré



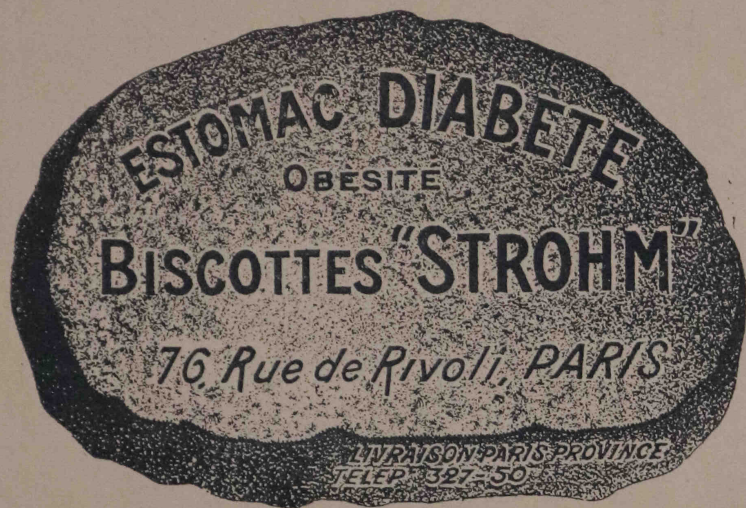
PRIX : 0.50

*Viagem de 1909 (?)*



**DIABÈTE**  
Boîtes de 0 fr. 70 et 1 fr. 40  
**ESTOMAC**  
Boîtes de 0 fr. 80 et 1 fr. 60  
**OBÉSITÉ**  
Boîtes de 0 fr. 70 et 1 fr. 40

**BISCOTTES VIENNOISES**  
Pour le Thé, Café, Chocolat  
ET  
l'Alimentation  
de l'Enfance  
Boîtes de 0 fr. 80 et 1 fr. 60



## PIANOS **GUILLOT**

Fournisseur du Ministère de l'Instruction Publique

**16, Boulevard Saint-Denis == PARIS**

MÉDAILLES D'OR

AUX EXPOSITIONS UNIVERSELLES

Téléphone 408-12

## LE BALNÉUM

16 bis, Rue Cadet

Bains Turcs pour DAMES

(à air sec en salles isolées)

Bains Turco - Romains  
& Russes

HYGIÈNE & CONFORT PARFAITS  pour HOMMES (Fondés en 1889)

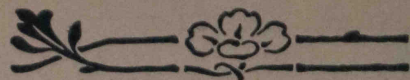
HYDROTHERAPIE LA PLUS COMPLÈTE DE PARIS

L'EAU DE SOURCE est exclusivement employée

PRIX MODÉRÉS

TÉLÉPHONE 140-94

Ouverts de 6 h. du matin à 8 h. du soir



Le directeur du s  
Limoges en 1858  
Modeste empl  
en 1887 qu'il eut l  
dont il est inutile de r  
il inaugura le Théâtre  
comme Directeur et c  
juin 1906, M. Antoin  
Ministre de l'Instructio  
la direction de l'Odéon

Tout le Paris littérai  
nomination si justifiée.  
qu'une impulsion nou  
Théâtre Français et q  
qu'il doit être : une scèn  
vivante, tant par le ch  
nière de les représente



**BISCOTTES  
VIENNOISES**  
pour le Thé, Café, Chocolat  
ET  
**Alimentation  
de l'Enfance**  
Boîtes de 0 fr. 80 et 1 fr. 60

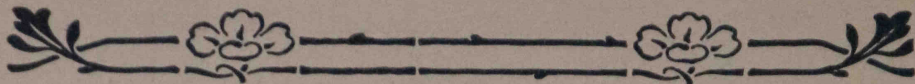


**LOT**  
Instruction Publique  
Paris == PARIS

Téléphone 408-12

**NÉUM**

adet  
ns Turco-Romains  
& Russes  
**HOMMES** (Fondés en 1889)  
LÈTE DE PARIS  
sivement employée  
TÉLÉPHONE 140-94  
8 h. du soir



Ph. Boissonas et Taponier

# Théâtre National DE L'ODÉON



M. André ANTOINE \*

Directeur



Le directeur du second théâtre français est né à Limoges en 1858.

Modeste employé à la compagnie du gaz, c'est en 1887 qu'il eut l'idée de fonder le Théâtre Libre dont il est inutile de rappeler la gloire ; puis, en 1897, il inaugura le Théâtre Antoine où il triompha et comme Directeur et comme artiste. Enfin, au mois de juin 1906, M. Antoine était appelé par M. Briand, Ministre de l'Instruction publique et des Beaux-Arts, à la direction de l'Odéon.

Tout le Paris littéraire et artistique applaudit à cette nomination si justifiée. Il n'était pas douteux, en effet, qu'une impulsion nouvelle allait être donnée au second Théâtre Français et qu'un tel Directeur en ferait ce qu'il doit être : une scène d'avant-garde, essentiellement vivante, tant par le choix des œuvres que par la manière de les représenter.

Voilà deux ans déjà que Monsieur Antoine poursuit à l'Odéon le but si noblement artistique qu'il s'est imposé et l'on peut affirmer que les résultats obtenus ont déjà dépassé ce que l'on était en droit d'attendre de lui.

Après l'éclatant triomphe de Jules César, vinrent es retentissants succès de "l'Apprentie" et de "Son Père" qui comptent parmi les plus complets et les plus fructueux que connut jamais l'Odéon. Puis ce furent ces admirables représentations des chefs-d'œuvre classiques que M. Antoine avec sa pénétrante intelligence et son goût à la fois si sûr et si avisé parvint à rajeunir "Tartuffe" dont la mise en scène marque une date dans l'histoire du théâtre.

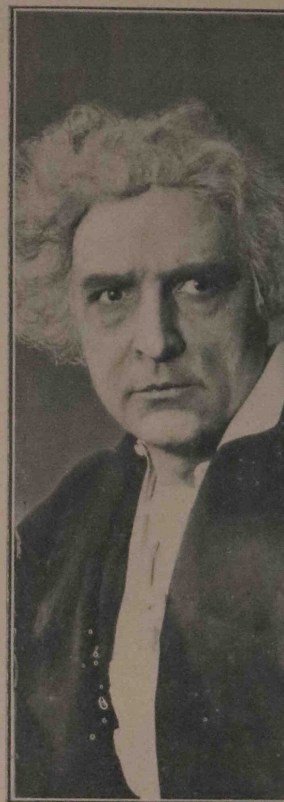
"Le Philosophe sans le savoir, Le Jeu de l'Amour et du Hasard, Le Cid", avec la reconstitution du théâtre du Marais "Chatterton" et ceux qu'il nous révéla : "Le vray mistère de la Passion, La Jeunesse du Cid, L'avare Chinois", etc, etc...

Si l'on joint à ce labeur énorme la mise au répertoire du second Théâtre Français de chefs-d'œuvre universellement admirés, comme "Le Roi Lear" de Shakespeare, "Les Revenants et Le Canard sauvage," d'Ibsen, "La Florise" de Banville, on est obligé de reconnaître que M. Antoine n'a pas failli aux espoirs que nous donnait son passé et qu'un tel début dans la Direction de l'Odéon est un sûr garant des merveilles que nous lui devons encore.



M<sup>LLE</sup> BARJAC

Cl. Félix



M. DES



M. BE

**CH. BLANC** BRONZES D'ÉCLAIRAGE  
 GAZ  
 ÉLECTRICITÉ

Visitez Galeries d'Exposition, - 42, BOUL. RICHARD-LENOIR

**EAU DE**  
**LE SEUL**  
 EN VENTE

eur Antoine poursuit à  
que qu'il s'est imposé  
tats obtenus ont déjà  
l'attendre de lui.

les César, vinrent es  
tie" et de "Son Père"  
plets et les plus fruc-  
n. Puis ce furent ces  
efs-d'œuvre classiques  
nte intelligence et son  
é parvint à rajeunir  
marque une date dans

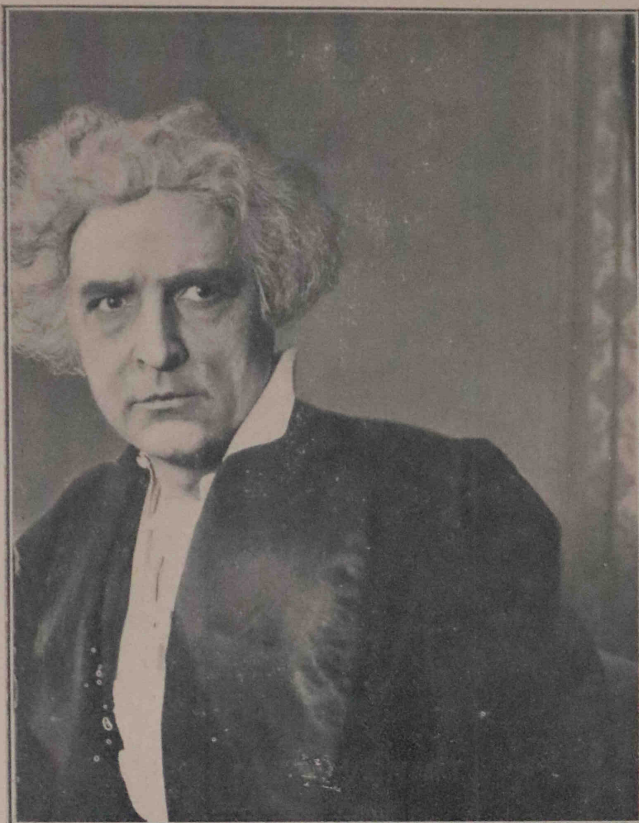
Le Jeu de l'Amour  
constitution du théâtre  
u'il nous révéla : "Le  
nesse du Cid, L'avare

la mise au répertoire  
chefs-d'œuvre univer-  
Roi Lear" de Shakes-  
ard sauvage," d'Ibsen,  
obligé de reconnaître  
ux espoirs que nous  
but dans la Direction  
merveilles que nous



Cl. Félix

**ANZES D'ÉCLAIRAGE**  
**GAZ**  
**ÉLECTRICITÉ** ⚡ ⚡  
**BOUL. RICHARD-LENOIR**



M. DESJARDINS

Ph. Ernesto Brod



M. BERNARD

Photo R. Moreau

**EAU DE SUEZ**  
**LE SEUL DENTIFRICE**  
**EN VENTE PARTOUT**



M. DESFONTAINES



M<sup>LLE</sup> LUCE COLAS

Ph. Paul Berger

Les Meilleurs Gants  
**DENT'S GLOVES**  
 Pour Hommes, Dames

EXIGER LA MARQUE SUR LES BOUTONS  
 — Dans tous les Beaux Magasins du Monde. —



Rhun  
 & MIGRA  
 RE

ÉCHA  
 Lab<sup>rs</sup> RHIN  
 Dépôt Pr<sup>ts</sup>



Colly

POUR

Pharma

17,

TOUTE

**PENSION**

Chambres confortables p

Pension Complè

BAINS

**MADAM**

170 bis, Rue de Gren

**Fabrique de T**

Spécialité d'Ar

49, AVENUE DE L

RÉS

L'OFFICE DE PU

41, Faubou

RIDEAUX &

Théâtres e

Annonce

DA

Journaux Fra



**Rhume de Cerveau**  
& **MIGRAINE** guéris rapidement par l'Ouate

**RHINOL** Boîte 0.75  
toutes Pharmacies

ÉCHANTILLON GRATIS A TOUTE DEMANDE  
Lab<sup>rs</sup> RHINOL, 9, cours Victor-Hugo, BORDEAUX.  
Dépôt Pr<sup>ncipal</sup> PARIS : Ph<sup>armacie</sup> des Gr<sup>ands</sup> Boulevards, 178, r. Montmartre.



**Collyre de la Dubarry**

POUR LA BEAUTÉ DES YEUX

Pharmacie des Ternes-Monceau  
17, Rue Rennequin, PARIS

TOUTES PHARMACIES ET PARFUMERIES

**PENSION DE FAMILLE**

Chambres confortables pour dames, depuis 40 francs

Pension Complète, 200 fr. par mois

BAINS

TÉLÉPHONE

**MADAME LANGOLF**

170 bis, Rue de Grenelle (entre l'Ecole Militaire et les Invalides)

**Fabrique de Terres-Cuites d'Art**

Spécialité d'Articles pour Cadeaux

49, AVENUE DE LA MOTTE - PICQUET, 49

RÉSERVÉ

A

L'OFFICE DE PUBLICITÉ THÉÂTRALE

41, Faubourg Montmartre

RIDEAUX & PROGRAMMES

DE

Théâtres et Music-Halls

Annonces et Réclames

DANS TOUS LES

Journaux Français et Etrangers



AINES



DLAS

Ph. Paul Berger

rs Gants  
**LOVES**  
Dames

S BOUTONS  
du Monde.



# Les Heures Littéraires Illustrées

PUBLIENT

PAR LE GLAIVE

Drame en 5 Actes de JEAN RICHEPIN

Monsieur  
de Camors

par  
Gustave  
FEUILLET



L'Enfant  
à la  
Balustrade

par  
René  
BOYLESVE

LE LAC NOIR, Par HENRY BORDEAUX

Tout abonné d'un an aux *Heures Littéraires Illustrées* a droit au **Remboursement intégral** de son abonnement par des Primes de valeur indiscutable : Livres, Parfumerie, Objets d'Alimentation, Porte-plume réservoir ONOTO, etc., etc.

Conditions et détail des Prix dans le Numéro 15 du 5 Novembre.

Uniquement composées de chefs-d'œuvre littéraires et dramatiques, LES HEURES sont la moins chère et la plus captivante des Revues : Plus de 2.500 pages, 400.000 lignes, la valeur de 50 volumes par an dont, au moins, 12 romans, 15 pièces de théâtre.

Un An . . . . .	Paris . . . . .	Départements . . . . .	Le Numéro . . . . .
Six Mois . . . . .	13 fr.	14 fr.	0.60 cent.
	7 fr.	7 fr. 50	

En vente partout : HATIER, Editeur, 33, Quai des Grands-Augustins, PARIS



Ph. Manuel

M<sup>LLE</sup> ADRIENNE BEER

BUFFET-FUMOIR DE L'ODÉON

Au Premier Étage

BIÈRE PILSEN (BOCK 0.40)

Consommations de premier choix - Prix modérés

BOISSONS AMÉRICAINES - Sonnette de l'Entr'acte



## L'ARLÉSIENNE

C'est sous le beau ciel de France, la tragique action de l'œuvre.

Frédéric, fils de Robert, a rencontré une femme qui est devenu éperdument amoureux.

Cette « Arlésienne » est et qu'on ne voit jamais, un malheureux garçon, qui est une obsession, qui le mène à la mort.

Rien ne peut le distraire de son esprit, l'image de cette femme, sa mère restent vaines. Elle veut lui faire aimer la vie, cette Arlésienne maudite.

Et quelle est cette œuvre galantes.

MAISON

COSTUMES ET  
pure laine, coupe et fabrication

Spécialité de Paris

15

156, BOULEVARD  
SANS



es Illustrées

LAIVE  
RICHEPIN



L'Enfant  
à la  
Balustrade

par  
René  
BOYLESVE

ENRY BORDEAUX

ittéraires Illustrées a droit  
e son abonnement par des  
arfumerie, Objets d'Alimen-  
, etc.  
méro 15 du 5 Novembre.

s et dramatiques, LES HEURES  
Revue : Plus de 2.500 pages,  
an dont, au moins, 12 romans,

rtements  
4 fr. Le Numéro  
.50 0.60 cent.  
des Grands-Augustins, PARIS



Ph. Manuel

BEER

E L'ODÉON

(BOCK 0.40)

ix - Prix modérés  
onnette de l'Entr'acte



# L'ARLÉSIENNE



C'est sous le beau ciel de Provence que se déroule la tragique action de *l'Arlésienne*.

Frédéri, fils de Rose Mamaï, est allé à Arles. Là, il a rencontré une femme de toute beauté dont il est devenu éperdument amoureux.

Cette « Arlésienne » dont on parle tout le temps et qu'on ne voit jamais, a si bien troublé le cerveau du malheureux garçon, que cet amour devient chez lui une obsession, qui le mènera à la folie, au suicide.

Rien ne peut le distraire, rien ne peut effacer de son esprit, l'image de cette « Arlésienne ». Les prières de sa mère restent vaines. C'est en vain, également, qu'on veut lui faire aimer la charmante Vivette, toujours cette Arlésienne maudite est là, devant ses yeux.

Et quelle est cette femme? Une fille aux mœurs galantes.

**MAISON DE TAILLEUR**

**COSTUMES ET PARDESSUS 65 fr.**  
pure laine, coupe et façon soignées, depuis

Spécialité de **PANTALONS** sur Mesure  
AUX

**15,, 20**

156, BOULEVARD SAINT-GERMAIN, 156

**SANS SUCCURSALE**

**Les plus Grands Magasins  
d'meublements du Monde**

Les plus Anciens  
Les mieux Assortis  
Les meilleur Marché

**AU BUCHERON**

8, rue de Rivoli, PARIS

**OCCASIONS REMARQUABLES**

Les Magasins Généraux de la Rive Gauche  
(105, 107, 109, 111, Boul. Saint-Germain)

**WARRANTS-** Ventes  
Judiciaires

Vendent à moitié de leur valeur marchande  
les MOBILIERS Neufs et Garantis

Choix immense -:- Occasions Extraordinaires  
Aucune autre adresse - Ne pas confondre

Expédition par nos soins, garde des meubles  
et des objets acquis sans frais.

**SAUVEZ vos CHEVEUX**



AVEC LE MERVEILLEUX

**PÉTROLE  
HAHN**

RÉGÉNÉRATEUR ANTISEPTIQUE  
EN VENTE PARTOUT, PHARMACIENS, PARFUMEURS  
GROS: F. VIBERT CHIMISTE Av. BERTHELOT LYON

**TAVERNE DU PANTHÉON**

63, Boulevard St-Michel — TÉLÉPH. 807-04  
807-42

DÉJEUNERS, DINERS

PETITS SALONS MODERNES

**SOUPERS CHAUDS ET FROIDS**

Huitres de toutes provenances - Arrivages tous les jours  
Ecrevisses de la Meuse - Charcuterie alsacienne.

**COSMOPOLITAN BAR**

Orchestre Oriental de 10 h. à 1 h. 1/2

Eau diurétique de la Source du Mont Martel



**DÉCORATION  
D'INTÉRIEUR**

L'

MM. BERNAR  
ROLLAN  
COSTE  
BACQUÉ  
GRÉTI  
FABRE.



**Café-Resta**

de  
Place du Th

**SOUPERS**

HUITRES — ÉCREVISSES

SOUPE

GLACES — CHOC

**THÉ**

Peu à peu cet amour  
le cerveau détraqué de  
se précipite d'une fenêtre  
mourir d'amour.

*L'Arlésienne* est acc  
scène de Bizet, l'immorte

La partition de l'A  
d'œuvre qu'on ne se la  
lorsqu'il est si magistrale  
Colonne.

ns  
s du Monde

rtis  
leur Marché

**ERON**  
PARIS

QUABLES

a Rive Gauche  
(St-Germain)

Ventes  
Judiciaires

r marchande  
Garantis  
Extraordinaires  
s confondre  
le des meubles  
s frais.

**VEUX**  
ERVEILLEUX  
**ROLE**  
**HN**  
SEPTIQUE  
ENS, PARFUMEURS  
ERTHELOT LYON

**NTHÉON**  
TÉLÉPH. 807-04  
807-42

ERNES  
FROIDS

vages tous les jours  
terie alsacienne.

BAR  
à 1 h. 1/2  
du Mont Martel



DÉCORATION  
D'INTÉRIEUR

L'

MM. BERNAR  
ROLLAN  
COSTE  
BACQUÉ  
GRÉTILLI  
FABRE.

**THÉ**

Peu à peu cet amour insensé envahit complètement le cerveau détraqué de Frédéri; enfin le malheureux se précipite d'une fenêtre et prouve ainsi qu'on peut mourir d'amour.

L'*Arlésienne* est accompagnée d'une musique de scène de Bizet, l'immortel auteur de *Carmen*.

La partition de l'*Arlésienne* est un pur chef-d'œuvre qu'on ne se lasse pas d'entendre surtout lorsqu'il est si magistralement exécuté par l'orchestre Colonne.

MÉPHISTO.



**Café-Restaurant**  
**de la Régence**  
Place du Théâtre Français  
**SOUPERS CONCERTS**  
HUITRES — ÉCREVISSSES — JAMBON — CHOUCRUTE  
SOUPE A L'OIGNON  
GLACES — CHOCOLAT A LA TASSE

Les plus Grands Magasins  
d'meublements du Monde

Les plus Anciens  
Les mieux Assortis  
Les meilleur Marché

# AU BUCHERON

8, rue de Rivoli, PARIS

OCCASIONS REMARQUABLES

Les Magasins Généraux de la Rive Gauche  
(105, 107, 109, 111, Boul. Saint-Germain)

**WARRANTS-** Ventes  
Judiciaires

Vendent à moitié de leur valeur marchande  
les MOBILIERS Neufs et Garantis

Choix immense - Occasions Extraordinaires  
Aucune autre adresse - Ne pas confondre

Expédition par nos soins, garde des meubles  
et des objets acquis sans frais.

**SAUVEZ vos CHEVEUX**



AVEC LE MERVEILLEUX

**PÉTROLE  
HAHN**

RÉGÉNÉRATEUR ANTISEPTIQUE

EN VENTE PARTOUT, PHARMACIENS, PARFUMEURS  
GROS: F. VIBERT CHIMISTE AV. BERTHELOT LYON

## TAVERNE DU PANTHÉON

63, Boulevard S<sup>t</sup>-Michel — TÉLÉPH. 807-04  
807-42

DÉJEUNERS, DINERS

PETITS SALONS MODERNES

SOUPERS CHAUDS ET FROIDS

Huitres de toutes provenances - Arrivages tous les jours  
Ecrevisses de la Meuse - Charcuterie alsacienne.

COSMOPOLITAN BAR

Orchestre Oriental de 10 h. à 1 h. 1/2

Eau diurétique de la Source du Mont Martel



**CRÈME au LA**  
BEAUTÉ  
COTTAN, Société

DÉCORATION  
D'INTÉRIEURS

**EUGÈNE A**  
5, AVENUE DE  
TÉLÉPHONE

# L'ARLÉ

Pièce en cinq Actes

Musique de G

MM. BERNARD . . . . .	Balthazar
ROLLAN . . . . .	Frédéri
COSTE . . . . .	Patron Marc
BACQUÉ . . . . .	Francet Mamaï
GRÉTILLAT . . . . .	Mitifio
FABRE . . . . .	L'Equipage

ORCHESTRE

LIQ  
**BÉNÉD**

**THÉS CHINBA**

**SAVON B**  
L.T. PI  
PAR

# IT de VIOLETTES

É du VISAGE

Hygiénique, 55, Rue Rivoli, PARIS

**AUTRAN** LINOLEUM INCRUSTÉ  
L'OPÉRA, 5  
237-86 LINCROSTA WALTON

# SIENNE

ALPHONSE DAUDET

GEORGES BIZET

- |                                     |              |
|-------------------------------------|--------------|
| M <sup>mes</sup> GRUMBACH . . . . . | Rose Mamaï   |
| KERWICH . . . . .                   | La Renaude   |
| LUKAS. . . . .                      | L'Innocent   |
| DEVILLIERS. . . . .                 | Vivette      |
| A. BEER. . . . .                    | Une Servante |
| M. RENÉ DARSAY . . . . .            | Un Valet     |

COLONNE

UEUR  
DICTINE



**ARA** LES MEILLEURS THÉS DE  
CEYLAN & DE CHINE  
En Vente dans toutes les bonnes Maisons.

**BELFLOR**  
VER  
RIS

# GERMANDRÉE



en **POUPE**  
en **CRÈME**  
ET  
sur **FEUILLES**

## Secret de Beauté

D'un parfum idéal,  
d'une adhérence  
absolue,

salutaire

et discrète,

donne à la peau

Hygiène et Beauté

MÉDAILLE D'OR  
Expon Universelle 1900



**MIGNOT-BOUCHER**  
PARFUMEUR  
19, Rue Vivienne, Paris.

PARFUM NOUVEAU  
**Séduction**  
LE SUCCÈS de PARIS  
GELLÉ FRÈRES

PLAQUES

# JOUGLA

PAPIERS

SOCIÉTÉ D'ALIMENTATION pour  
**Diabétiques**

Pains, Farines, Pâtes, Chocolats, Liqueurs, Bonbons, etc.  
**SUCRE EDULCOR** (le seul Permis)  
PH<sup>o</sup> de la CROIX DE GENEVE, 142 R<sup>e</sup> S<sup>t</sup>-Germain, Paris.

DEMANDER LE CATALOGUE

MÊME MAISON

1<sup>er</sup> Niveau Produit  
Scientifique

La **LITHARSYNE**

guérit le **DIABÈTE**

Des Milliers d'Attestations Médicales

# L'ARLÉSIENNE



## LES TABLEAUX



1. La Ferme du Castelet.
2. Les bords de l'étang de Vaccarès en Camargue.
3. La Cuisine de Castelet.
4. La Cour de Castelet.
5. La Magnanerie.

TEA ROOM		Biscuiterie
<i>Les plus beaux</i>		FRANCO 
SALONS DE THÉ		HOLLANDAISE
DE PARIS		
		Spécialité de
TÉLÉPHONE 269-99		BISCOTTES
		ET DE
		PETITS-FOURS
		
	MARQUE DÉPOSÉE	
	44, Rue de la Chaussée-d'Antin	
	en face les Galeries Lafayette PARIS	La Maison reste ouverte le Dimanche



M<sup>LLE</sup>



M. F

Avez-vous lu le  
**PIERRE**  
" **Dans un**  
C'est le roman le plus a  
le plus parisien qui ait  
En vente chez tous le

SIENNE

BLEAUX

du Castelet.

de l'étang de  
n Camargue.

de Castelet.

Castelet.

erie.



**Biscuiterie**  
**FRANCO** □ □ □  
**HOLLANDAISE**  
 Spécialité de  
**BISCOTTES**  
 ET DE  
**PETITS-FOURS**



OSÉE  
 aussée-d'Antin  
**PARIS** La Maison reste ouverte le Dimanche



M<sup>LLE</sup> REUVER

Cl. Reutlinger



M. FABRE

Cl. P. Darby

Avez-vous lu le dernier roman de  
**PIERRE VEBER :**

**“ Dans un Fauteuil ”**

C'est le roman le plus amusant, le plus spirituel,  
le plus parisien qui ait paru depuis longtemps.

En vente chez tous les libraires : 3 fr. 50



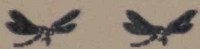
Mlle LUTZI

Cl. Du Gay



M.  
CHAMBREUIL

Cl. Manzel



M. ROM



M. G

**LA SALLE DE BAIN IDEALE**  
 AVEC le Chauffe-Bains le MODERNE

**CHARLES BLANC**  
 42, BOULEVARD RICHARD LENOIR, PARIS (XI<sup>e</sup>)  
 VISITER LES MAGASINS D'EXPOSITION

**CACHOU**

Parfume et R

EN VENTE : Bureaux





M<sup>LLE</sup> VÉNIAT Photo Reutlinger



M. MAUPRÉ Photo Manuel

## CRÈME FLORÉINE

*Sans Rivale pour les Soins de la Peau*

Le Pot, 2 fr. 50. — Le 1/2 Pot, 1 fr. 25.

Grands Magasins, Parfumeries, Pharmacies

A. GIRARD, 22, Rue de Condé, PARIS



M<sup>LLE</sup> JEAN



M<sup>LLE</sup> SIMON





PHOTIAT Photo Reutlinger



PRÉ Photo Manuel

# LORÉINE

Soins de la Peau  
1/2 Pot, 1 fr. 25.

umeries, Pharmacies  
de Condé, PARIS



M<sup>LLE</sup> JEANNE KERWICH

Photo Boyer



M<sup>LLE</sup> SIMONE DAMAURY

Photo Stebbing

Le FLACON : 8 fr.  
Envoi Franco.



## ÉPILATEUR NIL

DÉTRUIT  
instantanément, sans retour ni douleur, les  
Seul Approuvé des Sommités médicales.

POILS  
ET  
DUVETS DISGRACIEUX du  
Visage et du Corps La Peau devient  
douce et veloutée. En usage chez  
les Artistes et la haute Aristocratie.  
V. E. DEILLE, Pharm. de 1<sup>re</sup> Classe, 87, Rue de Lévis, Paris.

M. COSTE



Cl. Cautin et fils.



M. ROLLAN Photo Manuel



# SEINS

développés, reconstitués  
embellis, raffermis  
en deux mois par les

## Pilules Orientales

Seul produit qui assure à la femme  
une poitrine parfaite  
sans nuire à la santé.

Flacon avec notice 6'33 franco  
(mandat ou bon de poste)

J. RATLE, ph<sup>ca</sup>, 5, passage Verdeau, PARIS



## L'Inoffensive

J. RENARD, (Docteur en Ph<sup>ca</sup>)

Application et Vente :

99, Rue Saint-Lazare, PARIS

TEINTURE pour CHEVEUX

Chemins de Fer d

DE PARIS A

### Train extra

ENTRE PARIS ET LE LI

Voitures de 1<sup>re</sup> classe à bogi  
Lits-Salon, Sa  
Sleeping-Car e

Départ de Paris . . . . 7 h. 20 soir  
Arrivée à Cannes . . . . 9 h. 57 matin  
— à Nice . . . . 10 h. 33 matin  
— à Menton . . . . 11 h. 33 matin

### "COTE D'AZUR R

Voitures de 1<sup>re</sup> classe à bogi  
Lits-Salon, W

Départ de Paris . . . . 9 h. » matin  
Arrivée à Cannes . . . . 10 h. 20 soir  
— à Nice . . . . 10 h. 35 soir  
— à Menton . . . . 11 h. 53 soir

Pour les jours et périodes de  
consulter les affiches

Le nombre des places est limité ;  
nant une taxe de locati

A PARIS, à la Gare de Par  
Ville suivants : Rue St-L  
Ste-Anne, 6.

POUR LE RETOUR, dans le  
après : Menton, Monte-C  
Toulon.

### BILLETS D'ALLER E

délivrés dans toutes les gar  
d'au moins trois perso

BILLETS D'ALLER et RI  
3<sup>e</sup> classes, valables 33 jo

Ces billets sont délivrés, du 1  
l'effectuer un minimum de parc  
les stations hivernales suivante  
Cadière, Bandol, Ollioules-Sa  
Toulon, Hyères et toutes les  
Valescure, Grasse, Nice et Me

Le prix de ces billets d'aller  
tant au prix de quatre billets si  
mières personnes), le prix d'un  
sonne, la moitié de ce prix pour  
Arrêts facultatifs.

Faire la demande des bill  
à la gar

Pour plus de détails, consulter le  
mis en vente au prix de

MEUBLES D  
BUREAU

Standard

113, r

GRAND PRIX.



LAN Photo Manuel

# INS

reconstitués  
mbellis, raffermis  
deux mois par les  
s Orientales  
it qui assure à la femme  
poitrine parfaite  
nuire à la santé.  
avec notice 6'33 franco  
at ou bon de poste)  
", 5, passage Verdeau, PARIS

## offensive

ARD, (Docteur en Ph<sup>ie</sup>)  
lication et Vente :  
e Saint-Lazare, PARIS  
URE pour CHEVEUX

Chemins de Fer de Paris-Lyon-Méditerranée.

## DE PARIS A LA COTE D'AZUR

### Train extra-rapide de nuit

ENTRE PARIS ET LE LITTORAL DE LA MÉDITERRANÉE

Voitures de 1<sup>re</sup> classe à bogies et à couloir (sans supplément)  
Lits-Salon, Salon à lits complets  
Sleeping-Car et Wagon-Restaurant.

Départ de Paris . . . . . 7 h. 20 soir	Départ de Menton . . . . . 6 h. 38 soir
Arrivée à Cannes . . . . . 9 h. 57 matin	— de Nice . . . . . 7 h. 45 soir
— à Nice . . . . . 10 h. 33 matin	— de Cannes . . . . . 8 h. 17 soir
— à Menton . . . . . 11 h. 33 matin	Arrivée à Paris . . . . . 10 h. 40 matin

### "COTE D'AZUR RAPIDE", Train de Jour

Voitures de 1<sup>re</sup> classe à bogies et à couloir (sans supplément)  
Lits-Salon, Wagon-Restaurant.

Départ de Paris . . . . . 9 h. » matin	Départ de Menton . . . . . 7 h. 15 matin
Arrivée à Cannes . . . . . 10 h. 20 soir	— de Nice . . . . . 8 h. 15 matin
— à Nice . . . . . 10 h. 35 soir	— de Cannes . . . . . 8 h. 45 matin
— à Menton . . . . . 11 h. 53 soir	Arrivée à Paris . . . . . 10 h. 15 soir

Pour les jours et périodes de mise en marche de ces deux trains,  
consulter les affiches horaires ou les indicateurs.

Le nombre des places est limité; on peut les retenir d'avance moyen-  
nant une taxe de location de deux francs par place :

A PARIS, à la Gare de Paris-Lyon et dans les Bureaux de  
Ville suivants: Rue St-Lazare, 88; rue de Rennes, 45; rue  
Ste-Anne, 6.

POUR LE RETOUR, dans les gares du littoral, désignées ci-  
après: Menton, Monte-Carlo, Nice, Cannes, St-Raphaël,  
Toulon.

### BILLETS D'ALLER ET RETOUR COLLECTIFS

délivrés dans toutes les gares du Réseau P.L.M. aux familles  
d'au moins trois personnes voyageant ensemble.

BILLETS D'ALLER et RETOUR COLLECTIFS de 1<sup>re</sup>, 2<sup>e</sup> et  
3<sup>e</sup> classes, valables 33 jours, avec faculté de prolongation :

Ces billets sont délivrés, du 15 Octobre au 15 Mai, sous condition  
l'effectuer un minimum de parcours simple de 150 kilomètres, pour  
les stations hivernales suivantes: Cassis, La Ciotat, St-Cyr-la-  
Cadière, Bandol, Ollioules-Sanary, La Seyne-Tamaris-sur-Mer,  
Toulon, Hyères et toutes les gares situées entre Saint-Raphaël-  
Valescure, Grasse, Nice et Menton inclusivement.

Le prix de ces billets d'aller et retour collectifs s'obtient en ajou-  
tant au prix de quatre billets simples ordinaires (pour les deux pre-  
mières personnes), le prix d'un billet simple pour la troisième per-  
sonne, la moitié de ce prix pour la quatrième et chacune des suivantes  
Arrêts facultatifs.

Faire la demande des billets 4 jours au moins à l'avance  
à la gare de départ.

Pour plus de détails, consulter le LIVRET GUIDE HORAIRE P.L.M.  
mis en vente au prix de 0 fr. 50 dans toutes les gares.

MEUBLES DE  
BUREAU

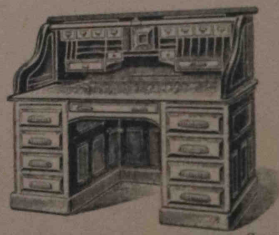
Standard

PARIS

113, rue Réaumur

GRAND PRIX. PARIS 1900

BIEN CONÇUS  
BIEN FABRIQUÉS



PARFUM  
*Camia*



PARFUMERIE  
*V. Rigaud*

1, Faubourg Saint-Honoré

TÉLÉP. ; 278-74

*Pour tous renseignements, s'adresser à M. J. KOBLENTZ, chef de vente  
du "Petit Programme Parisien Illustré", 27, rue Vieille-du-Temple.*

Imprimerie ROBERT, 77, Rue Rochechouart, Paris - Téléphone 113-85